

dimensiones 
CLUB

PATAGONIA

ARGENTINA • CHILE

2024-25

PATAGONIA DE LA MANO DE UN ESPECIALISTA

Dimensiones Club en colaboración con Aerolíneas Argentinas presenta el catálogo monográfico PATAGONIA, Argentina & Chile 2024. Una propuesta de calidad para conocer en profundidad esta región fascinante del Cono Sur, en especial nuestros programas estrella, Argentina Select y Lo Mejor de Argentina.

En total ocho programas a Argentina adaptados a todos los gustos con especial mención a los dos dedicados a la Patagonia, el primero con lagos e Iguazú y el segundo con el poco conocido Norte de Argentina e Iguazú. En todos nuestros programas de Argentina se incluye el “Safari Náutico” en El Calafate, y las cataratas vistas los lados argentino y brasileño en Iguazú. Para Chile incluimos dos programas. Chile al Completo y Contrastes de Chile. Para los amantes de “gran viaje” ofrecemos el programa Patagonia Argentina & Chilena, nuestro viaje más completo al cono sur.

Cada detalle de nuestra programación está elaborado con esmero por un grupo de especialistas, ofreciendo propuestas muy interesantes en cuanto a contenidos, calidad y precio. Además, nuestro personal de reservas le garantiza una asesoría de calidad, ya que está abierto a cualquier propuesta diferente. Descubra la belleza natural de Argentina y Chile de la mano de Dimensiones Club.



Nuestra experiencia viajera nos ha aportado una visión amplia y abierta del mundo. Como empresa dedicada al turismo somos plenamente conscientes de la importancia de esta industria para muchos países, por lo que hacemos todo lo que está en nuestras manos para involucrar a nuestros proveedores en preservar el futuro de manera sostenible.

Estamos convencidos de que valores como la calidad y la profesionalidad pueden conjugarse con la gestión saludable de los recursos, el respeto a las formas de vida y las culturas autóctonas. Elegimos proveedores respetuosos con los recursos y la naturaleza, priorizando el desarrollo local, los derechos humanos, la concienciación medioambiental, la moderación en el uso de los combustibles fósiles y la digitalización.

Dimensiones Club colabora con el Club de la Sostenibilidad Green & Human.



<i>Argentina – Patrimonio Natural & Cultural</i>	4
<i>Chile – Naturaleza & Misterio</i>	5
<i>Argentina Select</i>	8
<i>Argentina Espectacular</i>	9
<i>Maravillas de Argentina</i>	10
<i>Contrastes de Argentina</i>	11
<i>Lo Mejor de Argentina</i>	12
<i>Península Valdés, Glaciares & Cataratas</i>	13
<i>Patagonia, Lagos & Cataratas</i>	14
<i>Patagonia, Norte de Argentina & Cataratas</i>	15
<i>Excursiones Opcionales Argentina</i>	16
<i>Chile al Completo</i>	20
<i>Contrastes de Chile</i>	21
<i>Patagonia Argentina & Chilena</i>	22
<i>Excursiones Opcionales Chile</i>	23
<i>Lugares de Interés</i>	24
<i>Seguros</i>	26

PATAGONIA, LA REGIÓN FASCINANTE DEL CONO SUR

La Patagonia es la región situada en la parte más austral de América entre la extensa cordillera de los Andes y los océanos Atlántico y Pacífico, formando los sectores occidental y oriental, que constituyen los territorios del sur de Argentina y de Chile respectivamente. Es una inmensa meseta cuyo paisaje está dominado por lagos, bosques y glaciares, un territorio cargado de misterio cuyos lugares emblemáticos han sido declarados Patrimonio de la Humanidad por la UNESCO, entre otros: El Parque Nacional de los Glaciares y la Reserva de la Biosfera de Península Valdés. Además, la región ofrece otros lugares de gran belleza como la Tierra de Fuego en Ushuaia, y la región de los Lagos en Bariloche (Argentina) y en Puerto Varas, Peulla y la Isla de Chiloé (Chile).

Uno de los mayores exponentes de la Patagonia es el Parque Nacional de Torres del Paine (Chile) que alberga uno de los conjuntos de montañas y lagos más espectaculares de la Tierra. En la misma región, la localidad del Chaltén (Argentina) nos ofrece unas vistas excepcionales del majestuoso Fitz Roy con 3.405 metros en Torres del Paine.

ARGENTINA, EL GIGANTE AUSTRAL

La República Argentina es el gigante austral de América del Sur, el séptimo país más grande del mundo con una extensión de 3.761.274 kilómetros cuadrados de los cuales 964.847 corresponden al continente antártico. Comparte fronteras con Chile, Bolivia, Paraguay, Brasil, y Uruguay. Argentina nos ofrece espacios naturales majestuosos con montañas, cataratas, lagos, ríos, y glaciares. El denominador común es la grandiosidad y una naturaleza muy bien preservada a la que se accede de forma cómoda.

CHILE, CONTRASTES SIN PARANGÓN

Entre la cordillera de los Andes y el océano Pacífico la República de Chile nos ofrece grandes contrastes paisajísticos y una naturaleza excepcional. Tiene una extensión de 756.096 kilómetros cuadrados, con más de 4.300 kilómetros de longitud para una anchura media de sólo 177 kilómetros. Al norte está el altiplano con los desiertos más áridos de la Tierra, llegando hasta las islas más australes del mundo en la Tierra de Fuego. Comparte fronteras con Argentina, Perú y Bolivia.

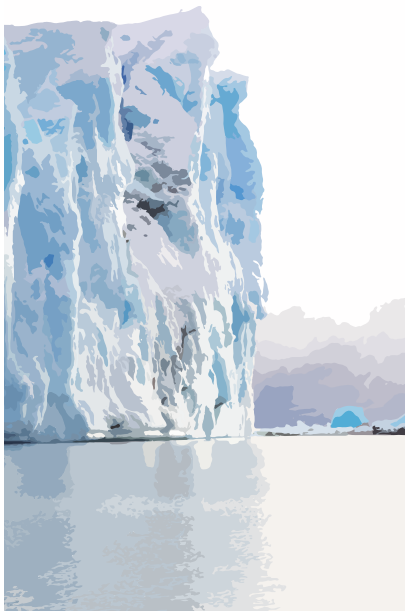


ARGENTINA - PATRIMONIO NATURAL & CULTURAL

IMPRESIONANTES GLACIARES

El Campo de Hielo Patagónico es el segundo más grande de la Tierra, después de la Antártida. Ocupa prácticamente la mitad del Parque Nacional de los Glaciares y alimenta un total de 47 grandes glaciares, 13 de los cuales descienden a la cuenca atlántica. El mayor es el Upsala con 50 kilómetros de largo y casi 100 kilómetros de ancho, pero el más famoso es el Perito Moreno, un espectáculo majestuoso debido a la caída de témpanos de hielo que producen un ruido ensordecedor comparable al sonido del trueno. El frente del Perito Moreno supera los 60 metros sobre el agua y tiene una anchura de más de 5 kilómetros, la panorámica desde el "Balcón Principal", y el acercarnos al glaciar navegando son una experiencia inolvidable.

En la parte norte del parque está el Chaltén, conocida como la capital mundial del trekking, donde se encuentra el majestuoso Fitz Roy de 3.375 metros sobre el nivel del mar, que destaca por su presencia monumental, enmarcado entre torres de granito en un paraje de belleza sobrecogedora. El Parque Nacional de los Glaciares es Patrimonio Natural de la Humanidad desde el año 1.981.



BALLENAS GIGANTES

Península Valdés es un santuario de la naturaleza con una extensión de 4.000 kilómetros cuadrados, por lo que está considerado uno de los mayores parques naturales del mundo. La gran estrella del parque es la ballena franca austral cuya temporada de avistaje suele abarcar desde el 15 de junio hasta el 15 de diciembre durante su periodo de apareamiento y reproducción. Esta ballena llega a medir 15 metros de longitud con un peso de hasta 45 toneladas. La ballena franca se desplaza muy cerca de la costa y se mueve con lentitud y mansedumbre, por lo que es muy fácil de ver desde a pocos metros de distancia desde una embarcación.

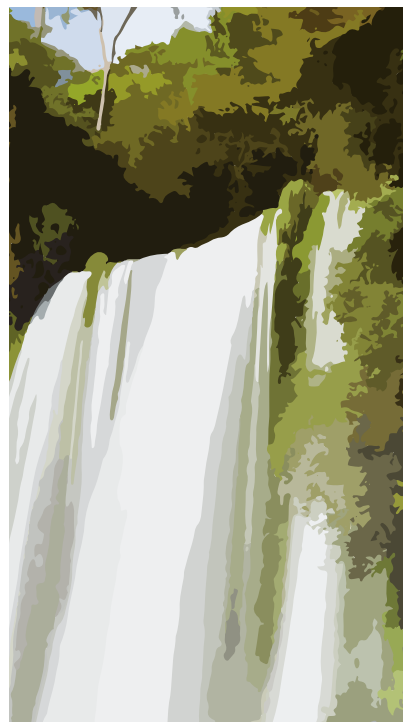
En Península Valdés también se encuentra la mayor concentración de fauna marina de la región austral con delfines, orcas, pingüinos magallánicos, lobos y elefantes marinos, así como gran diversidad de aves y un buen número de mamíferos terrestres. Entre las aves más representativas se encuentran los cormoranes imperial y real, el gaviotín sudamericano, el flamenco austral, la gaviota cocinera y el choique, un ave de gran tamaño que no puede volar pero que corre veloz. La Reserva Natural de Península Valdés fue declarada Patrimonio Mundial de la Humanidad en 1.999.

IMPACTANTES CATARATAS

Las Cataratas de Iguazú son uno de los espectáculos naturales más bellos e impresionantes de la Tierra. Se encuentran en la frontera de Argentina con Brasil y Paraguay. El Parque Nacional de Iguazú fue fundado en 1.934. Sus 275 saltos de agua alcanzan hasta los 80 metros de altura. El enorme caudal del río al que los nativos llamaron "Agua Grande", Iguazú en guaraní, cae verticalmente produciendo un estruendo sobrecogedor en un entorno de naturaleza desbordante en medio de la selva.

En el parque hay una red de pasarelas que permite ver los saltos desde diversos ángulos. A las pasarelas se accede desde el Centro de Visitantes al que se llega en un tren ecológico. Se puede elegir el Circuito Inferior que incluye 1.400 metros de pasarelas con escaleras, o sino el Circuito Superior, que incluye 1.300 metros de pasarelas sin escaleras.

El parque, con una extensión de 67.000 hectáreas tiene gran diversidad biológica con 2.000 especies de plantas, una fauna de selva subtropical con 400 variedades de aves, y mamíferos como el jaguar, el felino más grande del continente americano. Fue declarado Patrimonio Natural de la Humanidad en 1.984.



PASIÓN POR EL TANGO

La megalópolis de Buenos Aires alberga a la mitad de la población de Argentina, siendo la ciudad más elegante, cosmopolita y dinámica de América del Sur. Cada uno de sus barrios tiene una personalidad diferente, con rincones llenos de encanto y una buena oferta gastronómica en sus restaurantes. Sus principales exponentes son los barrios de La Boca, Palermo, San Telmo y La Recoleta.

Entre otros atractivos, Buenos Aires fascina por su oferta cultural y de ocio, y por la cordialidad de sus gentes. Su principal manifestación artística es el Tango, algo que es la expresión ciudadana por excelencia en el Río de la Plata, y una auténtica pasión que constituye la fibra más íntima de la ciudad. Al Tango se le considera una expresión musical y una danza sensual, pero para los tangueros es mucho más, se trata de una forma de caminar y de vestirse, así como un lenguaje o jerga, el lunfardo, vinculado a los inmigrantes porteños. En definitiva el Tango es una forma de ver la vida, y una marca registrada del Río de la Plata. Por esta razón en 2.009 la UNESCO lo incluyó en su lista como Patrimonio Cultural Intangible.



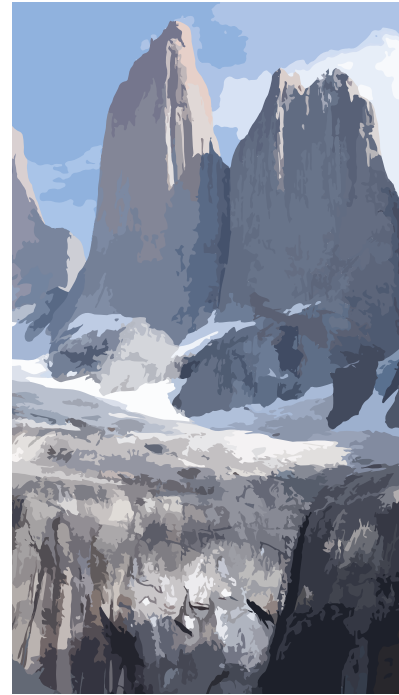
CHILE – NATURALEZA & MISTERIO



LA REGIÓN DE LOS LAGOS

Una región de gran belleza paisajística y mucho encanto. Lugares como Puerto Varas con casas pintorescas de estilo colonial alemán con hermosos jardines a orillas del lago Llanquihue de aguas color esmeralda con impresionantes vistas al Volcán Osorno de 2.652 metros, conocido como el “Rey del Sur” con sus nieves eternas cuyo cono es perfecto gracias a los 40 cráteres que se agrupan en torno a la base.

El hermoso archipiélago de Chiloé formado por unas 30 islas, donde se juntan mitos y leyendas locales. La Isla Grande de Chiloé es un lugar lleno de encanto y magia debido a sus poblados de madera de vivos colores contruidos sobre pilotes encima del agua a modo de palafitos, y en especial el estilo de sus iglesias de madera construidas entre mediados del siglo XVIII y finales del siglo XIX, dieciséis de las cuales han sido declaradas Patrimonio de la Humanidad por la UNESCO en el año 2.000.



TIERRA DE GIGANTES

Naturaleza sin paragón en la Patagonia, el Parque Nacional de Torres del Paine está declarado Reserva de la Biosfera por la UNESCO con un total de 242.242 hectáreas de superficie.

Presenta un conjunto de montañas graníticas y lagos de gran belleza, en especial el majestuoso Fitz Roy con sus 3.405 metros. Colosales y soberbias las torres de granito se erigen en el sur de la Patagonia chilena dominando el paisaje circundante.

La variedad en lo que a su flora y fauna se refiere y su sorprendente paisaje agreste y majestuoso, hacen del parque un lugar idóneo para los deportes de aventura y la contemplación de la naturaleza en estado puro.

A esta región de paisajes únicos se puede acceder desde Puerto Natales a poco más de 100 kilómetros. El parque ofrece cientos de kilómetros de senderos protegidos desde los que se disfruta de panorámicas excepcionales.

LA MAGIA DEL DESIERTO

Una región de belleza sobrecogedora en el Desierto de Atacama, el más árido de la Tierra con salares, lagunas, termas, geysers, y cielos estrellados.

Se puede visitar uno de los campos geotérmicos más importantes del mundo, los Geysers del Tatio a 4.300 de altura sobre el nivel del mar que se aconseja ver al amanecer, disfrutando de las fumarolas en su máxima ebullición de vapor al despuntar el alba. De regreso la costumbre es relajarse en las aguas termales de Puritama.

Otro lugar de gran belleza son las lagunas del altiplánico a unos 4.500 metros sobre el nivel del mar, y en especial la Laguna de Chaxa en el Salar de Atacama, hábitat de flamencos rosados en el Parque Nacional de los Flamencos.

Al atardecer se puede disfrutar del cromatismo del paisaje mineral del Valle de la Muerte en la Cordillera de la Sal, finalizando en la gran duna de arena en el Valle de la Luna, así llamado por su semejanza con el paisaje lunar.

La iglesia de San Pedro de Atacama data de 1.774. Este pueblo es candidato a ser Patrimonio Cultural de la Humanidad.

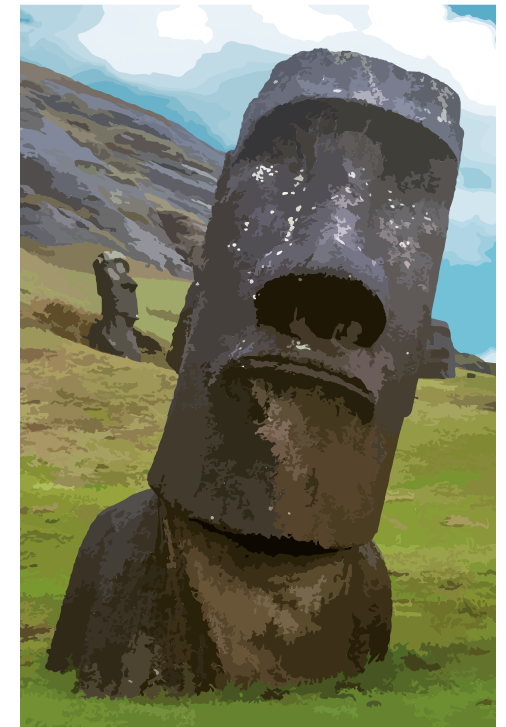


LA ISLA MISTERIOSA

Rapa Nui es la isla habitada más remota de la Tierra. Sus pobladores originales pertenecientes al grupo maorí la consideraron el “Ombligo del Mundo”.

En esta isla de forma triangular se desarrolló una de las culturas más fascinantes y peculiares en parte debido a sus condiciones extremas de aislamiento. Se cree que sus pobladores originales llegaron en el siglo VI desde las Islas Marquesas y que probablemente durante los mil años siguientes carecieron de contacto con el mundo exterior.

La Isla de Pascua encierra un valioso tesoro arqueológico y cultural con un halo de misterio que envuelve el mito y la realidad de una cultura viva. La belleza de su paisaje de volcanes y praderas, así como la originalidad de su cultura, en especial los gigantes “Moais” esculpidos en piedra, han hecho que toda la isla haya sido declarada Patrimonio de la Humanidad por la UNESCO desde 1.995.



Argentina



Argentina



PASS

FORMALIDADES Y VISADO

Para estancias de un máximo de 90 días, los ciudadanos españoles precisan presentar el pasaporte con una validez mínima de 6 meses.



VACUNAS

No se precisa ninguna vacuna aunque los pasajeros que hayan visitado en los últimos 15 días anteriores a su entrada un país donde la Fiebre Amarilla sea endémica, deberán presentar el Certificado de Vacunación Internacional.



MONEDA

Peso argentino. Se aceptan las principales tarjetas de crédito: Las principales tarjetas de crédito son aceptadas en las ciudades VISA, MasterCard y American Express.



CLIMA

Las estaciones son las opuestas a las del Hemisferio Norte. En general el clima es subtropical en el norte, templado en el Buenos Aires (con veranos calurosos en enero y febrero), y frío en la Patagonia especialmente en el invierno del Hemisferio Sur que corresponde con nuestro verano. La estación más agradable para visitar la Patagonia abarca de finales de septiembre hasta principios de marzo.



PASIÓN POR EL TANGO

La megalópolis de Buenos Aires alberga a la mitad de la población de Argentina, siendo la ciudad más elegante, cosmopolita y dinámica de América del Sur. Cada uno de sus barrios tiene una personalidad diferente, con rincones llenos de encanto y una buena oferta gastronómica en sus restaurantes. Sus principales exponentes son los barrios de La Boca, Palermo, San Telmo y La Recoleta.

Entre otros atractivos, Buenos Aires fascina por su oferta cultural y de ocio, y por la cordialidad de sus gentes. Su principal manifestación artística es el Tango, algo que es la expresión ciudadana por excelencia en el Río de la Plata, y una auténtica pasión que constituye la fibra más íntima de la ciudad. Al Tango se le considera una expresión musical y una danza sensual, pero para los tangueros es mucho más, se trata de una forma de caminar y de vestirse, así como un lenguaje o jerga, el lunfardo, vinculado a los inmigrantes porteños. En definitiva, el Tango es una forma de ver la vida, y una marca registrada del Río de la Plata. Por esta razón en 2.009 la UNESCO lo incluyó en su lista como Patrimonio Cultural Intangible.



DIFERENCIA HORARIA

4 horas menos con respecto a la hora española peninsular de octubre a marzo, y 5 horas menos de abril a septiembre.



CONEXIÓN A INTERNET

En numerosos hoteles y en muchos restaurantes suele haber un área gratuita para la conexión WIFI.



CORRIENTE ELÉCTRICA

Corriente de 220 voltios pero con enchufes de tres clavijas planas del tipo C/I que precisan un adaptador.



INDUMENTARIA

En general se aconseja ropa cómoda e informal. Para la Patagonia y las regiones australes se recomienda ropa de abrigo, chubasquero y calzado de montaña. Para la región subtropical en las Cataratas de Iguazú impermeable, crema de protección solar y ropa de baño.



RECOMENDACIONES

Es aconsejable beber agua mineral.

En Argentina no es obligatoria la propina, pero es bien recibida por los guías, conductores, personal de los hoteles y restaurantes.

Los vuelos de Aerolíneas Argentinas podrán facturar una maleta de máximo 23 kg y equipaje de mano de máximo 10 kg. Si los vuelos internacionales son con otra compañía, la franquicia de equipaje en los vuelos internos dentro de Argentina es de una pieza de 15 kg.

En los hoteles de algunos lugares de Argentina se exigirá una Ecotasa que se paga directamente en efectivo al llegar al hotel por los clientes. El importe varía en función de la categoría del hotel y oscila entre 1 y 3 euros por persona y noche.

ARGENTINA

ARGENTINA SELECT

13 días / 10 noches



AMÉRICA / ARGENTINA

Buenos Aires • Ushuaia • Calafate • Iguazú • Buenos Aires

Argentina es el gigante austral de América del Sur, el séptimo país del mundo en extensión, con una cuarta parte de su territorio en la Antártida. Su denominador común es la grandiosidad y una naturaleza muy bien preservada, a la que se accede de forma cómoda.

País de grandes contrastes con bosques y lagos de gran belleza, y sobre todo, espectaculares glaciares que hacen que sea uno de los enclaves naturales más sorprendentes de la Tierra. Nuestro completo programa incluye la elegante ciudad de Buenos Aires, con su fascinante oferta cultural y de ocio. Ushuaia, la ciudad más austral del mundo.

En la Tierra de Fuego, el Parque Nacional de los Glaciares cuenta con el espectacular Perito Moreno. Para culminar visitaremos las majestuosas Cataratas de Iguazú, disfrutando de las vistas desde el lado argentino y desde el lado brasileño. Ofrecemos tres diferentes categorías hoteleras, todas con una excelente relación calidad / precio.

Día 1 España / Buenos Aires

Salida en avión a Buenos Aires. Llegada y traslado al hotel. Alojamiento.

Día 2 Buenos Aires

Desayuno y visita panorámica de la ciudad. Esta excursión transmite la emoción de un Buenos Aires múltiple. Pasaremos por el Obelisco, símbolo de la ciudad, y la Casa Rosada. Recorreremos plazas como las de Mayo, San Martín, Alvear, del Congreso; avenidas: Corrientes, 9 de Julio, entre otras; barrios con historia como La Boca y San Telmo, barrios suntuosos como Palermo y La Recoleta, y modernos como Puerto Madero. También apreciaremos los parques de Lezama y Tres de Febrero, zonas comerciales y financieras, y

reconocidos estadios de fútbol. Alojamiento.

Día 3 Buenos Aires / Ushuaia

Desayuno. Por la mañana, traslado al aeropuerto para tomar el vuelo a Ushuaia. Llegada y traslado al hotel. Alojamiento.

Día 4 Ushuaia

Desayuno. Por la mañana realizaremos una visita al Parque Nacional Tierra de Fuego, donde se protege el bosque subantártico, albergando un paisaje de ríos, lagunas, humedales y montañas. Posibilidad de realizar un recorrido de unos 40 minutos en el Tren Fin del Mundo, que antiguamente transportaba a los presos de la cárcel a la ciudad (no incluido en precio). Continuación al

Lago Roca, de origen glaciar y que hace frontera con Chile, un lugar de paisaje típico de estepa patagónica. Finalmente llegaremos a Bahía Lapataia, uno de los puntos más extremos al sur del continente, un lugar idóneo para la observación de aves acuáticas, así como animales difíciles de ver en otros puntos del país. Hacia mediodía regresamos al hotel. Alojamiento.

Opcional: posibilidad de incluir el Tren del fin del mundo. Consultar precio.

Día 5 Ushuaia / El Calafate

Desayuno. Traslado al aeropuerto de Ushuaia para tomar el vuelo con destino a El Calafate. Llegada y traslado al hotel. Alojamiento.

Día 6 El Calafate

Desayuno. Por la mañana, visita del espectacular Glaciar Perito Moreno. El trayecto va desde la localidad de El Calafate hasta el acceso a las pasarelas que se encuentran frente al Perito Moreno, dentro del Parque Nacional Los Glaciares. Iniciando el recorrido se ve el Lago Argentino y su Bahía Redonda, ubicados sobre el margen derecho de la ruta. En los primeros 40 kilómetros predomina el paisaje de estepa patagónica, para luego, en la zona del Parque Nacional, pasar a una vegetación arbórea de la familia de los Nothofagus (Lengas, Coihues y Nires). Antes de llegar al parque

realizaremos una parada con las primeras vistas panorámicas de la pared sur del glaciar. Una vez atravesado el acceso, se recorren unos 40 kilómetros hasta el estacionamiento, donde se inicia la senda que conduce a las pasarelas. A 146 metros se encuentra el Balcón Principal, desde donde se disfruta de una vista impresionante de las paredes norte y sur del Glaciar. Se continúa hasta la Bahía Bajo La Sombra. La visita culmina con el "Safari Náutico", una emocionante navegación que nos ofrecerá otra perspectiva de los glaciares. Por la tarde, regreso a la ciudad. Alojamiento.

Día 7 El Calafate

Desayuno. Día libre para compras o actividades opcionales. Alojamiento.

Opcional: Todo Glaciares (día completo). Consultar Itinerario completo y precio.

Día 8 El Calafate / Iguazú

Desayuno y traslado al aeropuerto para tomar el vuelo a Iguazú, vía Buenos Aires. Llegada y traslado al hotel. Alojamiento.

Día 9 Iguazú

Desayuno. Por la mañana veremos el lado argentino de las cataratas, de gran belleza y abundante vida animal e interés botánico. Podrá recorrer el área desde el pie de los saltos, a través de lo que se denomina Circuito Inferior, o bien a través del Circuito Superior; accediendo a ambos desde el Centro de Visitantes en un tren ecológico, o sí no, a través de un sendero verde. Regreso al

hotel. Alojamiento.

En lengua guaraní Iguazú significa "Aguas Grandes". Situadas en el noroeste de Argentina en la frontera con Brasil, fueron descubiertas en 1541 por el español Alvar Núñez Cabeza de Vaca. Las cataratas de Iguazú son un auténtico espectáculo de la naturaleza. Con más de 270 saltos, su grandiosidad se debe al entorno de gran belleza donde rompe el río, declarado Reserva Natural de la Biosfera por la UNESCO.

Día 10 Iguazú / Buenos Aires

Desayuno. Hoy recorreremos el lado brasileño de las cataratas. Dentro del parque nos movemos en bus ecológico, que nos acerca hasta las cataratas. Recorreremos las pasarelas para apreciar las vistas de los principales saltos, y podrán acceder a un punto panorámico, a través de escaleras o bien tomando un ascensor. Por la tarde, traslado al aeropuerto de Iguazú para tomar vuelo destino a Buenos Aires. Llegada y traslado al hotel.

Día 11 Buenos Aires / España

Desayuno. A la hora indicada traslado al aeropuerto de Buenos Aires para coger vuelo de regreso a España. Noche a bordo.

Día 12 España

Llegada.

desde
2.896 €
tasas y carburante incluidos*



SALIDAS 2024 - 2025

Base **Aerolíneas Argentinas** desde Madrid. Mínimo 2 personas. Salidas Tour Regular: diarias hasta el 15 marzo.

Consultar los suplementos aéreos y otras ciudades de salida.

Nuestros precios incluyen

- Billete línea regular, clase turista "E" para los internacionales, y clase turista "G" para los vuelos internos en Argentina.
- 10 noches en los hoteles previstos o similares, en régimen de alojamiento y desayuno.
- Traslados, visitas y excursiones mencionadas en servicio regular, con guías locales de habla castellana.
- Tasas aéreas y carburante con AR: 585 €

A tener en cuenta

- La hora del check-in en los hoteles es a partir de las 15 hrs, consultar suplemento ocupación inmediata de la habitación en caso de ser necesario.
- En Argentina los vuelos domésticos e internacionales sufren, con frecuencia y sin previo aviso, cambios y cancelaciones, obligándonos a modificar el orden del programa de visitas previstas.

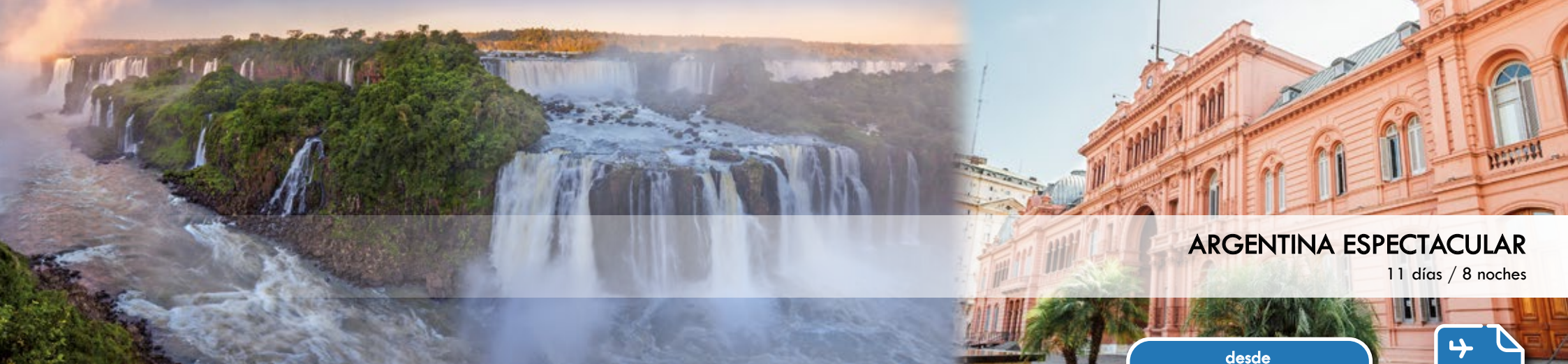
Hoteles previstos

Categoría A	
Buenos Aires (3 noches)	Two Buenos Aires (Turista)
Ushuaia (2 noches)	Altos Ushuaia (Turista)
Calafate (3 noches)	Rincon del Calafate (Turista)
Iguazú (2 noches)	Libertador (Turista)
Categoría B	
Buenos Aires (3 noches)	Dazzler Maipu (Primera)
Ushuaia (2 noches)	Albatros (Primera)
Calafate (3 noches)	Mirador Lago (Primera)
Iguazú (2 noches)	Esturión (Primera)- Habitación Regency del Plata
Categoría C	
Buenos Aires (3 noches)	Intercontinental (Primera Sup.)
Ushuaia (2 noches)	Las Hayas (Primera)
Calafate (3 noches)	Xelena (Primera Sup.)
Iguazú (2 noches)	Loi Suites Iguazú (Lujo)



OPCIONES COMPAÑÍAS AÉREAS

Iberia / Air Europa



ARGENTINA ESPECTACULAR

11 días / 8 noches



AMÉRICA / ARGENTINA

Buenos Aires • Calafate • Iguazú

Nuestro viaje estrella a Argentina con contenidos muy completos especialmente en la Patagonia, la región más austral del mundo, cuyos lugares emblemáticos han sido declarado Patrimonio Natural de la Humanidad por la UNESCO. A destacar:

- El Parque Nacional de los Glaciares, con sus trece glaciares entre los que destaca el Perito Moreno con el espectáculo sobrecogedor debido a que continuamente se fragmentan sus torres de hielo, cayendo múltiples témpanos que producen un ruido ensordecedor comparable al sonido del trueno.

- El Parque Nacional de la Tierra de Fuego, en el "Fin del Mundo", nos ofrece magníficos paisajes de cerros nevados, cascadas, ríos y bosques. Su capital, Ushuaia, es la ciudad más austral de América, se encuentra a orillas del Canal Beagle en una bahía de singular belleza.

- Las Cataratas de Iguazú en la frontera con Brasil. Sus 275 saltos de agua que alcanzan hasta los 80 metros de altura nos ofrecen un espectáculo grandioso. Declaradas Patrimonio Natural de la Humanidad, su red de pasarelas permite ver los saltos desde diversos ángulos. Además, el parque ofrece una sorprendente vegetación y una fauna exótica con más de 400 tipos de aves.

Día 1 España / Buenos Aires

Salida en avión a Buenos Aires. Noche a bordo.

Día 2 Buenos Aires

Llegada y visita panorámica de la ciudad. Esta excursión transmite la emoción de un Buenos Aires múltiple. Pasaremos por el Obelisco, símbolo de la ciudad, y la Casa Rosada. Recorreremos plazas como las de Mayo, San Martín, Alvear, del Congreso; avenidas: Corrientes, 9 de Julio, entre otras; barrios con historia como La Boca y San Telmo, santuosos como Palermo y La Recoleta, y modernos como Puerto

Madero. También apreciarán los parques de Lezama y Tres de Febrero, zonas comerciales y financieras, y reconocidos Estadios de Fútbol. Alojamiento.

Día 3 y 4 Buenos Aires

Desayuno. Días libres. Sugerimos visitar alguna de las múltiples casas de tango donde ofrecen espectáculos de baile mientras se disfruta de una cena típica. Buenos Aires ofrece una gran oferta cultural durante todo el año tanto en sus teatros, sus cines, sus más de 100 museos y galerías de arte, sus ferias de artesanía, así como sus cafés históricos, y

restaurantes de todos los estilos. Las calles de la metrópoli bonaerense siempre invitan a salir sin rumbo para poder descubrir el sinfín de atractivos que brillan en esta gran ciudad. Alojamiento.

Día 5 Buenos Aires / El Calafate

Desayuno. Traslado al aeropuerto de Buenos Aires para tomar vuelo con destino a El Calafate. Llegada y traslado al hotel. Alojamiento.

Día 6 El Calafate

Desayuno. Por la mañana, visita del espectacular Glaciar Perito Moreno. El trayecto va desde la localidad de El Calafate hasta el acceso a las pasarelas que se encuentran frente al Perito Moreno, dentro del Parque Nacional Los Glaciares. Iniciando el recorrido se ve el Lago Argentino y su Bahía Redonda, ubicadas sobre el margen derecho de la ruta. En los primeros 40 kilómetros predomina el paisaje de estepa patagónica, para luego, en la zona del Parque Nacional, pasar a una vegetación arbórea de la familia de los Nothofagus (Lengas, Coihues y Ñires). Antes de llegar al parque realizaremos una parada con las primeras vistas panorámicas de la pared sur del Glaciar. Una vez atravesado el acceso, se recorren unos 40 kilómetros hasta el estacionamiento, donde se inicia la senda que conduce a las pasarelas. A 146 metros se encuentra el Balcón

Principal, desde donde se disfruta de una vista impresionante de las paredes norte y sur del Glaciar. Se continúa hasta la Bahía Bajo La Sombra. La visita culmina con el "Safari Náutico", una emocionante navegación que nos ofrecerá otra perspectiva de los glaciares. Por la tarde, regreso a la ciudad. Alojamiento.

Día 7 El Calafate

Desayuno. Día libre para compras o actividades opcionales. Alojamiento.

Día 8 El Calafate / Iguazú

Desayuno y traslado al aeropuerto para tomar vuelo a Iguazú vía Buenos Aires. Llegada y traslado al hotel. Alojamiento.

Día 9 Iguazú

Desayuno. Por la mañana veremos el lado argentino de las cataratas, de gran belleza y abundante vida animal e interés botánico. Podrá recorrer el área desde el pie de los saltos, a través de lo que se denomina Circuito Inferior, o bien a través del Circuito Superior; accediendo a ambos desde el Centro de Visitantes en un tren ecológico, o sino a través de un sendero verde. Regreso al hotel. Alojamiento.

En lengua guaraní Iguazú significa "Aguas Grandes". Situadas en el noroeste de Argentina en la frontera con Brasil, fueron descubiertas en 1541 por el español Alvar Núñez Cabeza de Vaca. Las cataratas de Iguazú son un auténtico espectáculo de la naturaleza, con más de 270 saltos, su grandiosidad se debe al entorno de gran

belleza donde rompe el río, declarado Reserva Natural de la Biosfera por la UNESCO.

Día 10 Iguazú / Buenos Aires / España

Desayuno. Hoy recorreremos el lado brasileño de las cataratas. Dentro del parque nos movemos en bus ecológico que nos acerca hasta las cataratas. Recorrerá las pasarelas para apreciar las vistas de los principales saltos, y podrán acceder a un punto panorámico, a través de escaleras o bien tomando un ascensor. Por la tarde, traslado al aeropuerto de Iguazú para tomar el vuelo a Buenos Aires, y conectar con el vuelo de regreso a España. Noche a bordo.

Día 11 España

Llegada.

desde
2.457 €
tasas y carburante incluidos*



SALIDAS 2024 - 2025

Base **Aerolíneas Argentinas** desde Madrid.

Mínimo 2 personas.

Salidas **Tour Regular**: diarias hasta el 15 marzo.

Consultar los suplementos aéreos y otras ciudades de salida.

Nuestros precios incluyen

- Billete línea regular, clase turista "E" para los internacionales, y clase turista "G" para los vuelos internos en Argentina.
- 8 noches en los hoteles previstos, o similares, en régimen de alojamiento y desayuno.
- Traslados, visitas y excursiones mencionadas en servicio regular, con guías locales de habla castellana.
- Tasas aéreas y carburante con AR: 575€

A tener en cuenta

- La hora del check-in en los hoteles es a partir de las 15 hrs, consultar suplemento ocupación inmediata de la habitación en caso de ser necesario.
- En Argentina los vuelos domésticos e internacionales sufren, con frecuencia y sin previo aviso, cambios y cancelaciones, obligándonos a modificar el orden del programa de visitas previstas.

Hoteles previstos

Categoría A	
Buenos Aires (3 noches)	Two Buenos Aires (Turista)
El Calafate (3 noches)	Rincón del Calafate (Turista)
Iguazú (2 noches)	Libertador (Turista)
Categoría B	
Buenos Aires (3 noches)	Dazzler Maipu (Primera)
El Calafate (3 noches)	Mirador Lago (Primera)
Iguazú (2 noches)	Esturión (Primera) - Habitación Regency del Plata
Categoría C	
Buenos Aires (3 noches)	Intercontinental (Primera Sup.)
El Calafate (3 noches)	Xelena (Primera Sup.)
Iguazú (2 noches)	Loi Suites Iguazú (Lujo)



OPCIONES COMPAÑÍAS AÉREAS

Iberia / Air Europa

MARAVILLAS DE ARGENTINA

15 días / 12 noches



AMÉRICA / ARGENTINA

Buenos Aires • Puerto Madryn • Ushuaia • El Calafate • Iguazú • Buenos Aires

Argentina nos sorprenderá por su grandeza y paisaje excepcional. País de grandes contrastes con bosques y lagos espectaculares, mesetas y sorprendentes glaciares que hacen del gigante austral uno de los enclaves naturales más bellos de la Tierra. Conozca la metrópoli de Buenos Aires con sus elegantes y pintorescos barrios y sus amplias avenidas. Descubra el Parque Nacional de los Glaciares en El Calafate con el espectacular Perito Moreno y la navegación entre los colosales bloques de hielo. Para terminar, admire la belleza y grandiosidad de las Cataratas de Iguazú disfrutando de las vistas desde el lado argentino y desde el lado brasileño. Ofrecemos tres diferentes categorías hoteleras, todas con excelente relación calidad / precio.

Día 1 España / Buenos Aires

Salida en avión a Buenos Aires. Llegada y traslado al hotel. Alojamiento.

Día 2 Buenos Aires

Desayuno y visita panorámica de la ciudad. Esta excursión transmite la emoción de un Buenos Aires múltiple. Pasaremos por el Obelisco, símbolo de la ciudad, y la Casa Rosada. Recorreremos plazas como las de Mayo, San Martín, Alvear, del Congreso; avenidas: Corrientes, 9 de Julio, entre otras; barrios con historia como La Boca y San Telmo, barrios sun-tuosos como Palermo y La Recoleta, y modernos como Puerto Madero. También apreciaremos los parques de Lezama y Tres de Febrero, zonas comerciales y financieras, y reconocidos estadios de fútbol. Alojamiento.

Día 3 Buenos Aires / Puerto Madryn

Desayuno. Traslado al aeropuerto para salir a Trelew. Llegada y traslado al hotel de Puerto Madryn. Alojamiento.

Día 4 Puerto Madryn

Desayuno. Excursión de día completo a Península Valdés, declarada Reserva Natural de la Biosfera por la UNESCO. Salida temprano a Puerto Pirámide desde donde se embarca para realizar el avistaje de ballenas francas en temporada de julio a noviembre (actividad no incluida con coste extra. Consultar temporadas y precio). A continuación nos dirigimos al sur de la península pasando por las Salinas Grande y Chica. Llegada a Punta Delgada para almorzar en el complejo del Faro (el almuerzo no está incluido). Descenso por los acantilados para caminar al lado de los elefantes marinos. Continuación hacia Punta Cantor para observar la costa externa de la península hasta la Caleta Valdés, una estrecha lengua de 25 kilómetros al sur de Punta Norte. Interpretación de las formaciones geológicas de la costa y regreso al Istmo Ameghino. De camino hay muchas posibilidades de ver

mamíferos terrestres como guanacos, choiques, zorros, maras, piches, zorrinos, etc. Regreso a Puerto Madryn al atardecer. Alojamiento.

Día 5 Puerto Madryn / Ushuaia

Desayuno y traslado al aeropuerto de Trelew, para tomar el vuelo a Ushuaia. Llegada y traslado al hotel. Alojamiento.

Día 6 Ushuaia

Desayuno. Por la mañana realizaremos una visita al Parque Nacional Tierra de Fuego, donde se protege el bosque subantártico, albergando un paisaje de ríos, lagunas, humedales y montañas. Posibilidad de realizar un recorrido de unos 40 minutos en el Tren Fin del Mundo, que antiguamente transportaba a los presos de la cárcel a la ciudad (no incluido en precio). Continuación al Lago Roca, de origen glaciar y que hace frontera con Chile, un lugar de paisaje típico de estepa patagónica. Finalmente llegaremos a Bahía Lapataia, uno de los puntos más extremos al sur del continente, un lugar idóneo para la observación de aves acuáticas, así como animales difíciles de ver en otros puntos del país. Hacia mediodía regreso al hotel. Alojamiento.

Opcional: posibilidad de incluir el Tren del fin del mundo. Consultar precio.

Día 7 Ushuaia / El Calafate

Desayuno. Traslado para tomar vuelo a Calafate. Llegada y traslado al hotel. Alojamiento.

Día 8 El Calafate

Desayuno. Por la mañana, visita al Glaciar Perito Moreno. El trayecto va desde la localidad de El Calafate hasta el acceso a las pasarelas que se encuentran frente al Perito Moreno, dentro del Parque Nacional Los Glaciares. Iniciando el recorrido se ve el Lago Argentino y su Bahía Redonda, ubicadas sobre el margen derecho de la ruta. En los primeros 40 km predomina el paisaje de estepa patagónica, para luego, en la zona del Parque Nacional, pasar a una vegetación arbórea de la familia de los Nothofagus (Lengas, Coihues y Ñires). Antes de llegar al parque realizaremos una parada con las primeras vistas panorámicas de la pared sur del Glaciar. Una vez atravesado el acceso, se recorren unos 40 km hasta el estacionamiento, donde se inicia la senda que conduce a las pasarelas. A 146 metros se encuentra el Balcón Principal, desde donde se disfruta de una vista impresionante de las paredes norte y sur del Glaciar. Se continúa hasta la Bahía Bajo La Sombra. La visita culmina con una navegación que nos ofrecerá otra perspectiva de los glaciares. Por la tarde, regreso a la ciudad. Alojamiento.

Día 9 El Calafate

Desayuno. Día libre para compras o actividades opcionales. Alojamiento.

Opcional: Todo Glaciares (día completo). Consultar Itinerario completo y precio.

Día 10 El Calafate / Iguazú

Desayuno. Traslado al aeropuerto para tomar el vuelo a

Puerto Iguazú vía Buenos Aires. Llegada y traslado al hotel. Alojamiento.

Día 11 Iguazú

Desayuno. Por la mañana veremos el lado argentino de las cataratas, de gran belleza y abundante vida animal e interés botánico. Podrá recorrer el área desde el pie de los saltos, a través de lo que se denomina Circuito Inferior, o bien a través del Circuito Superior; accediendo a ambos desde el Centro de Visitantes en un tren ecológico, o sino a través de un sendero verde. Regreso al hotel. Alojamiento.

Día 12 Iguazú / Buenos Aires

Desayuno. Hoy recorreremos el lado brasileño de las cataratas. Dentro del parque nos movemos en bus ecológico, que nos acerca hasta las cataratas. Recorreremos las pasarelas para apreciar las vistas de los principales saltos, y podrán acceder a un punto panorámico, a través de escaleras o bien tomando un ascensor. Por la tarde, traslado al aeropuerto de Iguazú para tomar vuelo destino a Buenos Aires. Llegada y traslado al hotel.

13 Buenos Aires / España

Desayuno. A la hora indicada traslado al aeropuerto de Buenos Aires para tomar el vuelo de regreso a España. Noche a bordo.

Día 14 España

Llegada.



desde
3.321 €
tasas y carburante incluidos*



SALIDAS 2024 - 2025

Base **Aerolíneas Argentinas** desde Madrid. Mínimo 2 personas. Salidas Tour Regular: diarias hasta el 15 marzo.

Consultar los suplementos aéreos y otras ciudades de salida.

Nuestros precios incluyen

- Billete línea regular, clase turista "E" para los internacionales, y clase turista "G" para los vuelos internos en Argentina.
- 12 noches en los hoteles previstos o similares, en régimen de alojamiento y desayuno.
- Traslados, visitas y excursiones mencionadas en servicio regular, con guías locales de habla castellana.
- Tasas aéreas y carburante con AR:585 €

A tener en cuenta

- La hora del check-in en los hoteles es a partir de las 15 hrs, consultar suplemento ocupación inmediata de la habitación en caso de ser necesario.
- En Argentina los vuelos domésticos e internacionales sufren, con frecuencia y sin previo aviso, cambios y cancelaciones, obligándonos a modificar el orden del programa de visitas previstas.

Hoteles previstos

Categoría A	
Buenos Aires (3 noches)	Two Buenos Aires (Turista)
Puerto Madryn (2 noches)	Bahía Nueva (Turista)
Ushuaia (2 noches)	Altos Ushuaia (Turista)
Calafate (3 noches)	Rincón del Calafate (Turista)
Iguazú (2 noches)	Libertador (Turista)
Categoría B	
Buenos Aires (3 noches)	Dazzler Maipu (Primera)
Puerto Madryn (2 noches)	Dazzler Puerto Madryn (Primera)
Ushuaia (2 noches)	Albatros (Primera)
Calafate (3 noches)	Mirador Lago (Primera)
Iguazú (2 noches)	Esturión (Primera) - Habitación Regency del Plata
Categoría C	
Buenos Aires (3 noches)	Intercontinental (Primera Sup.)
Puerto Madryn (2 noches)	Rayentray (Primera)
Ushuaia (2 noches)	Las Hayas (Primera Sup.)
Calafate (3 noches)	Xelena (Primera Sup.)
Iguazú (2 noches)	Loi Suites Iguazú (Lujó)

OPCIONES COMPAÑÍAS AÉREAS

Iberia / Air Europa

CONTRASTES DE ARGENTINA

15 días / 12 noches

desde
3.269 €
tasas y carburante incluidos*



AMÉRICA / ARGENTINA

Buenos Aires • Ushuaia • El Calafate • Bariloche • Iguazu • Buenos Aires

País de grandes contrastes con bosques y lagos de gran belleza, y sobre todo espectaculares glaciares que hacen del gigante austral uno de los enclaves naturales más sorprendentes de la Tierra. Además de la elegante metrópoli de Buenos Aires nuestro completo programa incluye: Ushuaia, la ciudad más austral del mundo, en la Tierra de Fuego; el Parque Nacional de los Glaciares, con el espectacular Perito Moreno; y Bariloche, conocida como la "Suiza de Argentina" a orillas del Lago Nahuel Huapi. Posibilidad de realizar una extensión para conocer las grandiosas Cataratas de Iguazú disfrutando de las vistas desde el lado argentino y desde el lado brasileño. Ofrecemos tres diferentes categorías hoteleras, todas con excelente relación calidad / precio.

el Tren del fin del mundo. Consultar precio

Día 5 Ushuaia / El Calafate

Desayuno. Traslado para tomar vuelo a El Calafate. Llegada y traslado al hotel. Alojamiento.

Día 6 El Calafate

Desayuno. Por la mañana, visita del espectacular Glaciar Perito Moreno. El trayecto va desde la localidad de El Calafate hasta el acceso a las pasarelas que se encuentran frente al Perito Moreno, dentro del Parque Nacional Los Glaciares. Iniciando el recorrido se ve el Lago Argentino y su Bahía Redonda, ubicados sobre el margen derecho de la ruta. Antes de llegar al parque realizaremos una parada con las primeras vistas panorámicas de la pared sur del Glaciar. Una vez atravesado el acceso, se recorren unos 40 kilómetros hasta el estacionamiento, donde se inicia la senda que conduce a las pasarelas. A 146 metros se encuentra el Balcón Principal, desde donde se disfruta de una vista impresionante de las paredes norte y sur del Glaciar. Se continúa hasta la Bahía Bajo La Sombra. La visita culmina con el "Safari Náutico", una emocionante navegación que nos ofrecerá otra perspectiva de los glaciares. Por la tarde, regreso a la ciudad. Alojamiento.

Día 7 El Calafate

Desayuno. Día libre para compras o actividades opcionales. Alojamiento.

Día 8 El Calafate / Bariloche

Desayuno. Traslado al aeropuerto para tomar el vuelo a Bariloche. Llegada y traslado al hotel. Alojamiento.

Opcional: Todo Glaciares (día completo). Consultar precio completo y precio.

Día 9 Bariloche
Desayuno. Recorrido panorámico por los alrededores de la ciudad, conocido como Circuito Chico. La excursión incluye los principales puntos turísticos de la ciudad y la costa del Lago Nahuel Huapi, pasando por lugares como Playa Bonita, llegando al pie del Cerro Campanario para subir en telesilla hasta la cumbre con vistas a los lagos y cerros circundantes. Continuación del recorrido pasando por el hotel Llo Llo y la Capilla San Eduardo para llegar a Bahía López, al pie del cerro homónimo. Dejando atrás la bahía se llega a un balcón natural desde donde se observa el Lago Moreno y la Península Llo Llo. Regreso al hotel. Alojamiento.

Día 10 Bariloche / Buenos Aires / Iguazú

Desayuno. Traslado al aeropuerto para tomar vuelo a Iguazú vía Buenos Aires. Llegada y traslado al hotel. Alojamiento.

Día 11 Iguazú

Desayuno. Por la mañana veremos el lado argentino de las cataratas, de gran belleza y abundante vida animal e interés botánico. Podrá recorrer el área desde el pie de los saltos, a través de lo que se denomina Circuito Inferior, o bien a

través del Circuito Superior; accediendo a ambos desde el Centro de Visitantes en un tren ecológico, o sino a través de un sendero verde. Regreso al hotel. Alojamiento.

Las Cataratas de Iguazú son uno de los espectáculos naturales más bellos e impresionantes de la Tierra. Se encuentran en la frontera de Argentina con Brasil y Paraguay en el Parque Nacional de Iguazú, ubicado en la provincia de Misiones y fundado en 1.934. Sus 275 saltos de agua alcanzan hasta los 80 metros de altura en medio de la selva. El enorme caudal del río al que los nativos llaman "Agua Grande", Iguazú en guaraní, cae verticalmente produciendo un estruendo sobrecogedor en un entorno de naturaleza desbordante.

Día 12 Iguazú / Buenos Aires

Desayuno. Hoy recorreremos el lado brasileño de las cataratas. Dentro del parque nos movemos en bus ecológico que nos acerca hasta las cataratas. Recorrerá las pasarelas para apreciar las vistas de los principales saltos, y podrá acceder a un punto panorámico, a través de escaleras o bien tomando un ascensor. Por la tarde, traslado al aeropuerto para tomar el vuelo a Buenos Aires. Llegada y traslado al hotel.

Día 13 Buenos Aires / España

Desayuno. A la hora indicada traslado al aeropuerto de Buenos Aires para tomar el vuelo de regreso a España. Noche a bordo.

Día 14 España

Llegada.

Día 1 España / Buenos Aires

Salida en avión a Buenos Aires. Llegada y traslado al hotel. Alojamiento.

Día 2 Buenos Aires

Desayuno y visita panorámica de la ciudad. Esta excursión transmite la emoción de un Buenos Aires múltiple. Pasaremos por el Obelisco, símbolo de la ciudad, y la Casa Rosada. Recorreremos plazas como las de Mayo, San Martín, Alvear, del Congreso; avenidas: Corrientes, 9 de Julio, entre otras; barrios con historia como La Boca y San Telmo, barrios suntuosos como Palermo y La Recoleta, y modernos como Puerto Madero. También apreciaremos los parques de Lezama y Tres de Febrero, zonas comerciales y financieras, y reconocidos estadios de fútbol. Alojamiento.

Día 3 Buenos Aires / Ushuaia

Desayuno y traslado al aeropuerto para tomar el vuelo a

Ushuaia. Llegada y traslado al hotel. Alojamiento.

Día 4 Ushuaia

Desayuno. Por la mañana realizaremos una visita al Parque Nacional Tierra de Fuego, donde se protege el bosque subantártico, albergando un paisaje de ríos, lagunas, humedales y montañas. Posibilidad de realizar un recorrido de unos 40 minutos en el Tren Fin del Mundo, que antiguamente transportaba a los presos de la cárcel a la ciudad. Consultar itinerario y precio. Continuación al Lago Roca, de origen glaciar y que hace frontera con Chile, un lugar de paisaje típico de estepa patagónica. Finalmente llegaremos a Bahía Lapataia, uno de los puntos más extremos al sur del continente, un lugar idóneo para la observación de aves acuáticas, así como animales difíciles de ver en otros puntos del país. Hacia mediodía regreso al hotel. Alojamiento.

Opcional: posibilidad de incluir

SALIDAS 2024 - 2025

Base **Aerolíneas Argentinas** desde Madrid.

Mínimo 2 personas.

Salidas **Tour Regular**: diarias hasta el 15 marzo.

Consultar los suplementos aéreos y otras ciudades de salida.

Nuestros precios incluyen

- Billete línea regular, clase turista "E" para los internacionales, y clase turista "G" para los vuelos internos en Argentina.
- 12 noches en los hoteles previstos, o similares en régimen de alojamiento y desayuno.
- Traslados, visitas y excursiones mencionadas en servicio regular, con guías locales de habla castellana.
- Tasas aéreas y carburante con AR: 590€.

A tener en cuenta

- La hora del check-in en los hoteles es a partir de las 15 hrs, consultar suplemento ocupación inmediata de la habitación en caso de ser necesario.
- En Argentina los vuelos domésticos e internacionales sufren, con frecuencia y sin previo aviso, cambios y cancelaciones, obligándonos a modificar el orden del programa de visitas previstas.

Hoteles previstos

Categoría A	
Buenos Aires (3 noches)	Two Buenos Aires (Turista)
Ushuaia (2 noches)	Altos Ushuaia (Turista)
El Calafate (3 noches)	Rincon del Calafate (Turista)
Bariloche (2 noches)	Kenton Palace (Turista)
Iguazú (2 noches)	Libertador (Turista)
Categoría B	
Buenos Aires (3 noches)	Dazzler Maipu (Primera)
Ushuaia (2 noches)	Albatros (Primera)
El Calafate (3 noches)	Mirador del Lago (Primera)
Bariloche (2 noches)	Cacique Inacayal (Primera)
Iguazú (2 noches)	Esturión (Primera)- Habitación Regency del Plata
Categoría C	
Buenos Aires (3 noches)	Intercontinental (Primera Sup.)
Ushuaia (2 noches)	Las Hayas (Primera)
El Calafate (3 noches)	Xelena (Primera Sup.)
Bariloche (2 noches)	Alma del Lago (Primera Sup.)
Iguazú (2 noches)	Libertador (Turista)



OPCIONES COMPAÑÍAS AÉREAS

Iberia / Air Europa

LO MEJOR DE ARGENTINA

17 días / 14 noches



AMÉRICA / ARGENTINA

Buenos Aires • Puerto Madryn • Ushuaia • El Calafate • Bariloche
• Iguazú • Buenos Aires

Argentina es el gigante austral de América del Sur, un destino fascinante que nos ofrece espacios naturales de gran belleza: montañas, lagos, ríos, glaciares y desiertos. Nuestro completo programa Lo Mejor de Argentina incluye el encanto de Buenos Aires con sus grandes avenidas y barrios tradicionales, la Península Valdés con su fauna marina, Ushuaia la ciudad más austral del mundo, el espectacular glaciar Perito Moreno, la región de Bariloche, y las majestuosas cataratas de Iguazú.

Día 1 España / Buenos Aires

Salida en avión a Buenos Aires. Llegada y traslado al hotel. Alojamiento.

Día 2 Buenos Aires

Desayuno y visita panorámica de la ciudad. Esta excursión trasmite la emoción de un Buenos Aires múltiple. Pasaremos por el Obelisco, símbolo de la ciudad, y la Casa Rosada. Recorreremos plazas como las de Mayo, San Martín, Alvear, del Congreso; avenidas: Corrientes, 9 de Julio, entre otras; barrios con historia como La Boca y San Telmo, barrios suntuosos como Palermo y La Recoleta, y modernos como Puerto Madero. También apreciaremos los parques de Lezama y Tres de Febrero, zonas comerciales y financieras, y reconocidos estadios de fútbol. Alojamiento.

Día 3 Buenos Aires / Puerto Madryn

Desayuno. Traslado al aeropuerto para salir a Trelew. Llegada y traslado al hotel de Puerto Madryn. Alojamiento.

Día 4 Puerto Madryn

Desayuno. Excursión de día completo a Península Valdés, declarada Reserva Natural de la

Biosfera por la UNESCO. Salida temprano a Puerto Pirámide desde donde se embarca para realizar el avistaje de ballenas francas en temporada de julio a noviembre (actividad no incluida con coste extra, consultar temporadas y precios). A continuación, nos dirigimos al sur de la península pasando por las Salinas Grande y Chica. Llegada a Punta Delgada para almorzar en el complejo del Faro (el almuerzo no está incluido). Descenso por los acantilados para caminar al lado de los elefantes marinos. Continuación hacia Punta Cantor para observar la costa externa de la península hasta a la Caleta Valdés. Interpretación de las formaciones geológicas de la costa y regreso al Istmo Ameghino. De camino hay muchas posibilidades de ver mamíferos terrestres como guanacos, choiques, zorros, maras, piches, zorrinos, etc. Regreso a Puerto Madryn al atardecer. Alojamiento.

Día 5 Puerto Madryn / Ushuaia

Desayuno y traslado al aeropuerto de Trelew, para tomar el vuelo a Ushuaia. Llegada y traslado al hotel. Alojamiento.

Día 6 Ushuaia

Desayuno. Por la mañana realizaremos una visita al Parque Nacional Tierra de Fuego, donde se protege el bosque subantártico, albergando un paisaje de ríos, lagunas, humedales y montañas. Posibilidad de realizar un recorrido de unos 40 minutos en el Tren Fin del Mundo, que antiguamente transportaba a los presos de la cárcel a la ciudad (no incluido en precio). Continuación al Lago Roca, de origen glaciar y que hace frontera con Chile, un lugar de paisaje típico de estepa patagónica. Finalmente llegaremos a Bahía Lapataia, uno de los puntos más extremos al sur del continente, un lugar idóneo para la observación de aves acuáticas, así como animales difíciles de ver en otros puntos del país. Hacia mediodía regreso al hotel. Alojamiento. Opcional: posibilidad de incluir el Tren del fin del mundo. Consultar precio.

Día 9 El Calafate

Desayuno. Día libre para compras o actividades opcionales. Alojamiento.

Opcional: Todo Glaciares (día completo). Consultar Itinerario completo y precio

Día 10 El Calafate / Bariloche

Desayuno. Traslado al aeropuerto para tomar el vuelo a Bariloche. Llegada y traslado al hotel. Alojamiento.

Día 11 Bariloche

Desayuno. Recorrido panorámico por los alrededores de la ciudad, conocido como Circuito Chico. La excursión incluye los principales puntos turísticos de Bariloche y la costa del Lago Nahuel Huapi, pasando por lugares como Playa Bonita, llegando al pie del Cerro Campanario para subir en telesilla hasta la cumbre con vistas a los lagos y cerros circundantes. Continuación del recorrido pasando por el hotel Llao Llao y la Capilla San Eduardo para llegar a Bahía López, al pie del cerro homónimo. Dejando atrás la bahía se llega a un balcón natural desde donde se

Glaciar. Una vez atravesado el acceso, se recorren unos 40 km hasta el estacionamiento, donde se inicia la senda que conduce a las pasarelas. A 146 metros se encuentra el Balcón Principal, desde donde se disfruta de una vista impresionante de las paredes norte y sur del Glaciar. Se continúa hasta la Bahía Bajo La Sombra. La visita culmina con el "Safari Náutico", una navegación que nos ofrecerá otra perspectiva de los glaciares. Por la tarde, regreso a la ciudad. Alojamiento.

observa el Lago Moreno y, la Península Llao Llao. Regreso al hotel. Alojamiento.

Día 12 Bariloche / Iguazú

Desayuno. Traslado al aeropuerto para tomar el vuelo a Puerto Iguazú vía Buenos Aires. Llegada y traslado al hotel. Las Cataratas de Iguazú son uno de los espectáculos naturales más impresionantes del planeta. Alojamiento.

Día 13 Iguazú

Desayuno. Por la mañana veremos el lado argentino de las cataratas, de gran belleza y abundante vida animal e interés botánico. Podrá apreciar el paisaje increíble de las cataratas y recorrer el área desde el pie de los saltos, a través de lo que se denomina Circuito Inferior, o bien a través del Circuito Superior; accediendo a ambos desde el Centro de Visitantes en un tren ecológico, o sino a través de un sendero verde. Regreso al hotel. Alojamiento.

Día 14 Iguazú / Buenos Aires

Desayuno. Hoy recorreremos el lado brasileño de las cataratas. Dentro del parque nos movemos en bus ecológico, que nos acerca hasta las cataratas. Recorreremos las pasarelas para apreciar las vistas de los principales saltos, y podrán acceder a un punto panorámico, a través de escaleras o bien tomando un ascensor. Por la tarde, traslado al aeropuerto de Iguazú para tomar vuelo destino a Buenos Aires. Llegada y traslado al hotel

Día 15 Buenos Aires / España

Desayuno. A la hora indicada traslado al aeropuerto de Buenos Aires para coger vuelo de regreso a España. Noche a bordo.

Día 16 España

Llegada.

desde
3.687 €
tasas y carburante incluidos*



SALIDAS 2024 - 2025

Base **Aerolíneas Argentinas** desde Madrid. Mínimo 2 personas. Salidas Tour Regular: diarias hasta el 15 marzo.

Consultar los suplementos aéreos y otras ciudades de salida.

Nuestros precios incluyen

- Billete línea regular, clase turista "E" para los internacionales, y clase turista "G" para los vuelos internos en Argentina.
- 14 noches en los hoteles previstos o similares, en régimen de alojamiento y desayuno.
- Traslados, visitas y excursiones mencionadas en servicio regular, con guías locales de habla castellana.
- Tasas aéreas y carburante con AR: 590€

A tener en cuenta

- La hora del check-in en los hoteles es a partir de las 15 hrs, consultar suplemento ocupación inmediata de la habitación en caso de ser necesario.
- En Argentina los vuelos domésticos e internacionales sufren, con frecuencia y sin previo aviso, cambios y cancelaciones, obligándonos a modificar el orden del programa de visitas previstas.

Hoteles previstos

Categoría A	
Buenos Aires (3 noches)	Two Buenos Aires (Turista)
Puerto Madryn (2 noches)	Bahía Nueva (Turista)
Ushuaia (2 noches)	Altos Ushuaia (Turista)
Calafate (3 noches)	Rincón del Calafate (Turista)
Bariloche (2 noches)	Kenton Palace (Turista Sup.)
Iguazú (2 noches)	Libertador (Turista)
Categoría B	
Buenos Aires (3 noches)	Dazzler Maipu (Primera)
Puerto Madryn (2 noches)	Dazzler Puerto Madryn (Primera)
Ushuaia (2 noches)	Albatros (Primera)
Calafate (3 noches)	Mirador Lago (Primera)
Bariloche (2 noches)	Cacique Inacayal (Primera)
Iguazú (2 noches)	Esturión (Primera)- Habitación Regency del Plata
Categoría C	
Buenos Aires (3 noches)	Intercontinental (Primera Sup.)
Puerto Madryn (2 noches)	Rayentray (Primera)
Ushuaia (2 noches)	Las Hayas (Primera Sup.)
Calafate (3 noches)	Xelena (Primera Sup.)
Bariloche (2 noches)	Alma de Lago (Primera Sup.)
Iguazú (2 noches)	Loi Suites Iguazú (Lujo)



OPCIONES COMPAÑÍAS AÉREAS

Iberia / Air Europa



PENINSULA VALDÉS, GLACIARES & CATARATAS

13 días / 10 noches



AMÉRICA / ARGENTINA

Buenos Aires • Puerto Madryn • El Calafate • Iguazú

Argentina fascina por su naturaleza en estado puro y la grandeza de su paisaje excepcional. Conozca la metrópoli de Buenos Aires con sus elegantes y pintorescos barrios y sus amplias avenidas. Descubra la Península Valdés con su abundante fauna marina, admire el Parque Nacional de los Glaciares en El Calafate con el espectacular Perito Moreno y la navegación entre los colosales bloques de hielo. Para terminar, contemple la belleza y grandiosidad de las Cataratas de Iguazú disfrutando de las vistas desde el lado argentino y desde el lado brasileño. Ofrecemos tres diferentes categorías hoteleras, todas con excelente relación calidad / precio.

Día 1 España / Buenos Aires
Salida en avión a Buenos Aires. Noche a bordo.

Día 2 Buenos Aires
Llegada y visita panorámica de la ciudad. Esta excursión trasmite la emoción de un Buenos Aires múltiple. Conocerán el Obelisco, símbolo de la ciudad, y la Casa Rosada. Recorrerán las plazas de Mayo, San Martín, Alvear, y del Congreso; avenidas: Corrientes, 9 de Julio, entre otras; barrios con historia como La Boca y San Telmo, suntuosos como Palermo y La Recoleta, y modernos como Puerto Madero. También apreciarán los parques de Lezama y Tres de Febrero, zonas comerciales y financieras, y reconocidos Estadios de Fútbol, entre otros atractivos. Alojamiento.

Días 3 y 4 Buenos Aires
Desayuno. Días libres. Sugerimos visitar alguna de las múltiples casas de tango donde ofrecen espectáculos de baile mientras se degusta de una cena típica. Alojamiento.

Día 5 Buenos Aires / Puerto Madryn

Desayuno. Traslado al aeropuerto para salir a Trelew. Llegada y traslado al hotel de Puerto Madryn. Alojamiento.

Día 6 Puerto Madryn
Desayuno. Excursión de día completo a Península Valdés, declarada Reserva Natural de la Biosfera por la UNESCO. Salida temprano a Puerto Pirámide desde donde se embarca para realizar el avistaje de ballenas francas en temporada de julio a noviembre (actividad no incluida con coste extra). A continuación nos dirigimos al sur de la península pasando por las Salinas Grande y Chica. Llegada a Punta Delgada para almorzar en el complejo del Faro (el almuerzo no está incluido). Descenso por los acantilados para caminar al lado de los elefantes marinos. Continuación hacia Punta Cantor para observar la costa externa de la península hasta a la Caleta Valdés, una estrecha lengua de 25 kilómetros al sur de Punta Norte. Interpretación

de las formaciones geológicas de la costa y regreso al Istmo Ameghino. De camino hay muchas posibilidades de ver mamíferos terrestres como guanacos, choiques, zorros, maras, piches, zorrinos, etc. Regreso a Puerto Madryn al atardecer. Alojamiento.

Día 7 Puerto Madryn / El Calafate

Desayuno. Traslado para tomar vuelo a El Calafate. Llegada y traslado al hotel. Alojamiento.

Día 8 El Calafate

Desayuno. Por la mañana, visita al Glaciar Perito Moreno. El trayecto va desde la localidad de El Calafate hasta el acceso a las pasarelas que se encuentran frente al Perito Moreno, dentro del Parque Nacional Los Glaciares. Iniciando el recorrido se ve el Lago Argentino y su Bahía Redonda, ubicadas sobre el margen derecho de la ruta. En los primeros 40 km predomina el paisaje de estepa patagónica, para luego, en la zona del Parque Nacional, pasar a una vegetación arbórea de la familia de los Nothofagus (Lengas, Coihues y Ñires). Antes de llegar al parque realizaremos una parada con las primeras vistas panorámicas de la pared sur del Glaciar. Una vez atravesado el acceso, se recorren unos 40 km hasta el estacionamiento, donde se inicia la senda que conduce a las pasarelas. A 146 metros se encuentra el Balcón Principal, desde donde se disfruta de

una vista impresionante de las paredes norte y sur del Glaciar. Se continúa hasta la Bahía Bajo La Sombra. La visita culmina con el "Safari Náutico", una navegación que nos ofrecerá otra perspectiva de los glaciares. Por la tarde, regreso a la ciudad. Alojamiento.

Día 9 El Calafate

Desayuno. Día libre para compras o actividades opcionales. Alojamiento.

Día 10 El Calafate / Iguazú

Desayuno. Traslado al aeropuerto para tomar el vuelo a Puerto Iguazú vía Buenos Aires. Llegada y traslado al hotel. Las Cataratas de Iguazú son uno de los espectáculos naturales más impresionantes del planeta. Alojamiento.

Las Cataratas de Iguazú son uno de los espectáculos naturales más bellos e impresionantes de la Tierra. Se encuentran en la frontera de Argentina con Brasil y Paraguay en el Parque Nacional de Iguazú, ubicado en la provincia de Misiones y fundado en 1.934. Sus 275 saltos de agua alcanzan hasta los 80 metros de altura en medio de la selva. El enorme caudal del río al que los nativos llamaron "Agua Grande", Iguazú en guaraní, cae verticalmente produciendo un estruendo sobrecogedor en un entorno de naturaleza desbordante.

Día 11 Iguazú

Desayuno. Por la mañana veremos el lado argentino de las cataratas, de gran belleza y abundante vida animal e interés botánico. Podrá apreciar el paisaje increíble de

las cataratas que hace de este paraje una de las Siete Maravillas Naturales del Mundo, y recorrer el área desde el pie de los saltos, a través de lo que se denomina Circuito Inferior, o bien a través del Circuito Superior; accediendo a ambos desde el Centro de Visitantes en un tren ecológico, o sino a través de un sendero verde. Regreso al hotel. Alojamiento.

Día 12 Iguazú / Buenos Aires / España

Desayuno. Hoy recorreremos el lado brasileño de las cataratas. Dentro del parque nos movemos en bus ecológico que nos acerca hasta las cataratas. Recorrerá las pasarelas para apreciar las vistas de los principales saltos, y podrán acceder a un punto panorámico, a través de escaleras o bien tomando un ascensor. Por la tarde, traslado al aeropuerto de Iguazú para tomar el vuelo a Buenos Aires, y conectar con el vuelo de regreso a España. Noche a bordo.

Día 13 España

Llegada.

desde
2.965 €
tasas y carburante incluidos*



SALIDAS 2024 - 2025

Base **Aerolíneas Argentinas** desde Madrid. Mínimo 2 personas. Salidas **Tour Regular**: diarias hasta el 15 marzo.

Consultar los suplementos aéreos y otras ciudades de salida.

Nuestros precios incluyen

- Billete línea regular, clase turista "E" para los internacionales, y clase turista "G" para los vuelos internos en Argentina.
- 10 noches en los hoteles previstos o similares, en régimen de alojamiento y desayuno.
- Traslados, visitas y excursiones mencionadas en servicio regular, con guías locales de habla castellana.
- Tasas aéreas y carburante con AR: 585 €

A tener en cuenta

- La hora del check-in en los hoteles es a partir de las 15 hrs, consultar suplemento ocupación inmediata de la habitación en caso de ser necesario.
- En Argentina los vuelos domésticos e internacionales sufren, con frecuencia y sin previo aviso, cambios y cancelaciones, obligándonos a modificar el orden del programa de visitas previstas.

Hoteles previstos

Categoría A	
Buenos Aires (3 noches)	Two Buenos Aires (Turista)
Puerto Madryn (2 noches)	Bahía Nueva (Turista)
Calafate (3 noches)	Rincón del Calafate (Turista)
Iguazú (2 noches)	Libertador (Turista)
Categoría B	
Buenos Aires (3 noches)	Dazzler Maipu (Primera)
Puerto Madryn (2 noches)	Dazzler Puerto Madryn (Primera)
Calafate (3 noches)	Mirador Lago (Primera)
Iguazú (2 noches)	Esturión (Primera) - Habitación Regency del Plata
Categoría C	
Buenos Aires (3 noches)	Intercontinental (Primera Sup.)
Puerto Madryn (2 noches)	Rayentray (Primera)
Calafate (3 noches)	Xelena (Primera Sup.)
Iguazú (2 noches)	Loi Suites Iguazú (Lujo)



OPCIONES COMPAÑÍAS AÉREAS

Iberia / Air Europa

PATAGONIA, LAGOS & CATARATAS

13 días / 10 noches



AMÉRICA / ARGENTINA

Buenos Aires • El Calafate • Bariloche • Iguazú

La Patagonia es la región situada en la parte más austral de América entre la extensa cordillera de los Andes y los océanos Atlántico y Pacífico. Con sus lagos, bosques y glaciares de gran belleza será una experiencia única en un entorno privilegiado de naturaleza en estado puro. Conoceremos el Parque Nacional de los Glaciares, con el espectacular Perito Moreno y el sonido sobrecogedor al fragmentarse el hielo cayendo al agua. La región de Bariloche, a orillas del Lago Nahuel Huapi, es conocida como la "suiza de Argentina". Este completo viaje culmina con las grandiosas Cataratas de Iguazú, disfrutando de las vistas desde el lado argentino y desde el lado brasileño.

Día 1 España / Buenos Aires

Salida en avión a Buenos Aires. Noche a bordo.

Día 2 Buenos Aires

Llegada y visita panorámica de la ciudad. Esta excursión transmite la emoción de un Buenos Aires múltiple. Conocerán el Obelisco, símbolo de la ciudad, y la Casa Rosada. Recorrerán las plazas de Mayo, San Martín, Alvear, y del Congreso: avenidas Corrientes, 9 de Julio, entre otras; barrios con historia como La Boca y San Telmo, suntuosos como Palermo y La Recoleta, y modernos como Puerto Madero. También apreciarán los parques de Lezama y Tres de Febrero, zonas comerciales y financieras, y reconocidos Estadios de Fútbol, entre otros atractivos. Alojamiento.

Días 3 y 4 Buenos Aires

Desayuno. Días libres. Sugerimos visitar alguna de las múltiples casas de tango donde ofrecen espectáculos de baile

mientras se degusta de una cena típica. Alojamiento.

Día 5 Buenos Aires / El Calafate

Desayuno. Traslado para tomar vuelo a El Calafate. Llegada y traslado al hotel. Alojamiento.

Día 6 El Calafate

Desayuno. Por la mañana, visita al Glaciar Perito Moreno. El trayecto va desde la localidad de El Calafate hasta el acceso a las pasarelas que se encuentran frente al Perito Moreno, dentro del Parque Nacional Los Glaciares. Iniciando el recorrido se ve el Lago Argentino y su Bahía Redonda, ubicadas sobre el margen derecho de la ruta. En los primeros 40 km predomina el paisaje de estepa patagónica, para luego, en la zona del Parque Nacional, pasar a una vegetación arbórea de la familia de los Nothofagus (Lengas, Coihues y Nires). Antes de llegar al parque realizaremos una parada con las primeras vistas panorámicas

de la pared sur del Glaciar. Una vez atravesado el acceso, se recorren unos 40 km hasta el estacionamiento, donde se inicia la senda que conduce a las pasarelas. A 146 metros se encuentra el Balcón Principal, desde donde se disfruta de una vista impresionante de las paredes norte y sur del Glaciar. Se continúa hasta la Bahía Bajo La Sombra. La visita culmina con el "Safari Náutico", una navegación que nos ofrecerá otra perspectiva de los glaciares. Por la tarde, regreso a la ciudad. Alojamiento.

Día 7 El Calafate

Desayuno. Día libre para compras o actividades opcionales. Alojamiento.

Día 8 El Calafate / Bariloche

Desayuno. Traslado al aeropuerto para tomar el vuelo a Bariloche. Llegada y traslado al hotel. Alojamiento.

Día 9 Bariloche

Desayuno. Recorrido panorámico por los alrededores de la ciudad, conocido como Circuito Chico. La excursión incluye los principales puntos turísticos de Bariloche y la costa del Lago Nahuel Huapi, pasando por lugares como Playa Bonita, llegando al pie del Cerro Campanario para subir en telesilla hasta la cumbre con vistas a los lagos y cerros circundantes. Continuación del recorrido pasando por el hotel Llao Llao y la Capilla San Eduardo para llegar a Bahía López, al pie del cerro homónimo. Dejando

atrás la bahía se llega a un balcón natural desde donde se observa el Lago Moreno, la Península Llao Llao. Regreso al hotel. Alojamiento.

Día 10 Bariloche / Iguazú

Desayuno. Traslado al aeropuerto para tomar el vuelo a Puerto Iguazú vía Buenos Aires. Llegada y traslado al hotel. Las Cataratas de Iguazú son uno de los espectáculos naturales más impresionantes del planeta. Alojamiento.

Las Cataratas de Iguazú son uno de los espectáculos naturales más bellos e impresionantes de la Tierra. Se encuentran en la frontera de Argentina con Brasil y Paraguay en el Parque Nacional de Iguazú, ubicado en la provincia de Misiones y fundado en 1.934. Sus 275 saltos de agua alcanzan hasta los 80 metros de altura en medio de la selva. El enorme caudal del río al que los nativos llamaron "Agua Grande", Iguazú en guaraní, cae verticalmente produciendo un estruendo sobrecogedor en un entorno de naturaleza desbordante.

Día 11 Iguazú

Desayuno. Por la mañana veremos el lado argentino de las cataratas, de gran belleza y abundante vida animal e interés botánico. Podrá apreciar el paisaje increíble de las cataratas que hace de este paraje una de las Siete Maravillas Naturales del Mundo, y recorrer el área desde el pie de los saltos, a través de lo que se denomina Circuito Inferior, o bien a través del Circuito Superior; accediendo a ambos desde el Centro de Visitantes en un tren ecológico, o sino

a través de un sendero verde. Regreso al hotel. Alojamiento.

Día 12 Iguazú / Buenos Aires / España

Desayuno. Hoy recorreremos el lado brasileño de las cataratas. Dentro del parque nos movemos en bus ecológico que nos acerca hasta las cataratas. Recorrerá las pasarelas para apreciar las vistas de los principales saltos, y podrán acceder a un punto panorámico, a través de escaleras o bien tomando un ascensor. Por la tarde, traslado al aeropuerto de Iguazú para tomar el vuelo a Buenos Aires, y conectar con el vuelo de regreso a España. Noche a bordo.

Día 13 España

Llegada.

desde
2.835 €
tasas y carburante incluidos*



SALIDAS 2024 - 2025

Base **Aerolíneas Argentinas** desde Madrid. Mínimo 2 personas. Salidas **Tour Regular**: diarias hasta el 15 marzo.

Consultar los suplementos aéreos y otras ciudades de salida.

Nuestros precios incluyen

- Billete línea regular, clase turista "E" para los internacionales, y clase turista "G" para los vuelos internos en Argentina.
- 10 noches en los hoteles previstos, o similares, en régimen de alojamiento y desayuno.
- Traslados, visitas y excursiones mencionadas en servicio regular, con guías locales de habla castellana.
- Tasas aéreas y carburante con AR: 585 €

A tener en cuenta

- La hora del check-in en los hoteles es a partir de las 15 hrs, consultar suplemento ocupación inmediata de la habitación en caso de ser necesario.
- En Argentina los vuelos domésticos e internacionales sufren, con frecuencia y sin previo aviso, cambios y cancelaciones, obligándonos a modificar el orden del programa de visitas previstas.

Hoteles previstos

Categoría A	
Buenos Aires (3 noches)	Two Buenos Aires (Turista)
Calafate (3 noches)	Rincón del Calafate (Turista)
Bariloche (2 noches)	Kenton Palace (Turista Sup.)
Iguazú (2 noches)	Libertador (Turista)
Categoría B	
Buenos Aires (3 noches)	Dazzler Maipu (Primera)
Calafate (3 noches)	Mirador Lago (Primera)
Bariloche (2 noches)	Cacique Inacayal (Primera)
Iguazú (2 noches)	Esturión (Primera) - Habitación Regency del Plata
Categoría C	
Buenos Aires (3 noches)	Intercontinental (Primera Sup.)
Calafate (3 noches)	Xelena (Primera Sup.)
Bariloche (2 noches)	Alma de Lago (Primera Sup.)
Iguazú (2 noches)	Loi Suites Iguazú (Lujo)



OPCIONES COMPAÑÍAS AÉREAS

Iberia / Air Europa



PATAGONIA, NORTE DE ARGENTINA & CATARATAS

14 días / 11 noches



AMÉRICA / ARGENTINA

Buenos Aires • El Calafate • Salta • Iguazú

Un viaje que combina tres lugares especialmente indicados para los amantes de la naturaleza. El campo de hielo Patagónico es el segundo más grande de la Tierra, después de la Antártida. Ocupa prácticamente la mitad del Parque Nacional de los Glaciares, el mayor de los cuales es el Upsala, pero el más famoso es el Perito Moreno, un espectáculo majestuoso debido a la caída de témpanos de hielo que producen un ruido ensordecedor parecido al sonido del trueno. Tras la espectacular Patagonia Argentina, veremos el poco conocido Norte de Argentina y la belleza agreste de la región de Salta, terminando el viaje en las impresionantes Cataratas de Iguazú, uno de los espectáculos de la naturaleza más bellos de la Tierra.

conduce a las pasarelas. A 146 metros se encuentra el Balcón Principal, desde donde se disfruta de una vista impresionante de las paredes norte y sur del Glaciér. Se continúa hasta la Bahía Bajo La Sombra. La visita culmina con el "Safari Náutico", una navegación que nos ofrecerá otra perspectiva de los glaciares. Por la tarde, regreso a la ciudad. Alojamiento.

Día 7 El Calafate

Desayuno. Día libre para compras o actividades opcionales. Alojamiento.

Día 8 El Calafate / Salta

Desayuno. Traslado al aeropuerto para tomar el vuelo a Salta vía Buenos Aires. Llegada y traslado al hotel. Alojamiento.

Día 9 Salta / Cafayate / Salta

Desayuno. Por la mañana, salida hacia el Valle de Lerma, pasando por pintorescas localidades y quebradas (valles estrechos), como Cerrillos, la Merced, Ampascachi, o la Viña donde se encuentra un pintoresco establecimiento denominado la Posta de la Cabra, con un entorno apacible y bellos paisajes de montaña. Continuando se llega a Alemania, antesala de los Valles Calchaquíes, el color se multiplica en todos sus matices en el trayecto de esta hermosa quebrada. Seguimos el curso del río Las Conchas donde la erosión eólica ha creado una sucesión de caprichos naturales como la Garganta del Diablo,

El Anfiteatro, la gigantesca fisura del cerro que conforma un espectacular escenario de rocas. Continuación hasta la unión de los valles Santa María y Calchaquí con la quebrada de Las Conchas y vistas de los cerros Tres Cruces y Morales a los pies del cerro San Isidro, flanqueada por ríos y dentro de un cinturón de viñedos que dan nacimiento a sus famosos caldos de esta región, entre ellos el torrontés. En este marco de gran belleza se alza el Cafayate. En ruta visitaremos una bodega. Regreso al hotel. Alojamiento.

Día 10 Salta / Quebrada de Humahuaca / Salta

Desayuno. Salida hacia la Quebrada de Humahuaca, declarada por la UNESCO Patrimonio de la Humanidad. La ruta discurre por el valle de Jujuy. Al llegar a Volcán las montañas abandonan el verde y dan paso a serranías ocres y marrones. Continuación a Purmamarca a los pies del famoso "Cerro de los Siete Colores", con su iglesia dedicada a Santa Rosa de Lima que data del año 1.648. Seguimos a Tilcara con la visita de su antigua fortaleza indígena. Hacia el Norte, después de pasar por Huacalera y el Trópico de Capricornio, se llega a Uquía, cuya iglesia que atesora una importante colección de "Ángeles Arcabuceros". La ciudad de Humahuaca, corazón de la Quebrada, ofrece atractivos culturales. Regreso al hotel. Alojamiento.

Día 11 Salta / Iguazú

Desayuno. Traslado al aeropuerto para tomar el vuelo a Puerto Iguazú vía Buenos Aires. Llegada y traslado al hotel. Las

Cataratas de Iguazú son uno de los espectáculos naturales más impresionantes del planeta. Alojamiento.

Día 12 Iguazú

Desayuno. Por la mañana veremos el lado argentino de las cataratas, de gran belleza y abundante vida animal e interés botánico. Podrá apreciar el paisaje increíble de las cataratas que hace de este paraje una de las Siete Maravillas Naturales del Mundo, y recorrer el área desde el pie de los saltos, a través de lo que se denomina Circuito Inferior, o bien a través del Circuito Superior; accediendo a ambos desde el Centro de Visitantes en un tren ecológico, o sino a través de un sendero verde. Regreso al hotel. Alojamiento.

Día 13 Iguazú / Buenos Aires / España

Desayuno. Hoy recorreremos el lado brasileño de las cataratas. Dentro del parque nos movemos en bus ecológico que nos acerca hasta las cataratas. Recorrerá las pasarelas para apreciar las vistas de los principales saltos, y podrán acceder a un punto panorámico, a través de escaleras o bien tomando un ascensor. Por la tarde, traslado al aeropuerto de Iguazú para tomar el vuelo a Buenos Aires, y conectar con el vuelo de regreso a España. Noche a bordo.

Día 14 España

Llegada.

desde
2.897 €
tasas y carburante incluidos*



SALIDAS 2024 - 2025

Base **Aerolíneas Argentinas** desde Madrid. Mínimo 2 personas. **Salidas Tour Regular:** diarias hasta el 15 marzo.

Consultar los suplementos aéreos y otras ciudades de salida.

Nuestros precios incluyen

- Billete línea regular, clase turista "E" para los internacionales, y clase turista "G" para los vuelos internos en Argentina.
- 11 noches en los hoteles previstos, o similares, en régimen de alojamiento y desayuno.
- Traslados, visitas y excursiones mencionadas en servicio regular, con guías locales de habla castellana.
- Tasas aéreas y carburante con AR: 575€

A tener en cuenta

- La hora del check-in en los hoteles es a partir de las 15 hrs, consultar suplemento ocupación inmediata de la habitación en caso de ser necesario.
- En Argentina los vuelos domésticos e internacionales sufren, con frecuencia y sin previo aviso, cambios y cancelaciones, obligándonos a modificar el orden del programa de visitas previstas.

Hoteles previstos

Categoría A	
Buenos Aires (3 noches)	Two Buenos Aires (Turista)
Calafate (3 noches)	Rincon del Calafate (Turista)
Salta (3 noches)	Amerian Salta (Turista Sup.)
Iguazú (2 noches)	Libertador (Turista)
Categoría B	
Buenos Aires (3 noches)	Dazzler Maipu (Primera)
Calafate (3 noches)	Mirador Lago (Primera)
Salta (3 noches)	Casa Real (Primera)
Iguazú (2 noches)	Esturión (Primera) - Habitación Regency del Plata
Categoría C	
Buenos Aires (3 noches)	Intercontinental (Primera Sup.)
Calafate (3 noches)	Xelena (Primera Sup.)
Salta (3 noches)	Sheraton Salta (Lujó)
Iguazú (2 noches)	Libertador (Turista)

OPCIONES COMPAÑÍAS AÉREAS
Iberia / Air Europa





EXCURSIONES OPCIONALES ARGENTINA

PUERTO MADRYN

Pingüinera Punta Tombo - Día completo

El tour comienza partiendo por la mañana hacia la colonia de pingüinos de la Reserva Provincial Punta Tombo. Después de una hora y media por rutas patagónicas, se llegará a la reserva. Allí permanecerán no menos de dos horas y media para poder recorrer con tiempo suficiente, tanto los senderos de la Pingüinera como el Centro de Interpretación Punta Tombo. El almuerzo es libre por cuenta de los pasajeros y podrán hacer uso de las instalaciones del lugar. El mismo cuenta con una Confitería-Restaurante, baños y senderos para interpretar los vientos patagónicos. Por la tarde, se dirigirán rumbo a Puerto Madryn:

Precio por persona:
Del 10 Ene al 31 Mar: 114 €.
Del 15 Sep al 15 Dic: 139 €.

Avistaje de Ballenas - 40 minutos

Desde Puerto Pirámides partirán en una embarcación para navegar la costa del Golfo y poder apreciar ejemplares de la Ballena Franca Austral, en una experiencia inolvidable.

Precio por persona:
Del 15 Jun al 31 Ago: 114 €
Del 01 Sep al 10 Dic 2024: 126 €

Pingüinera Estancia San Lorenzo – Medio día

Esta excursión opcional se añade a la excursión de Península Valdés. Se visita la estancia San Lorenzo, ubicada a 160 kilómetros de la ciudad de Puerto Madryn y a 17 kilómetros de la reserva de fauna Punta Norte. Tiene una superficie de 5.134 hectáreas con 4.600 metros de costa sobre las aguas del Golfo San Matías. Dentro de la estancia se ve una colonia de reproducción del pingüino de Magallanes de aproximadamente 500.000 ejemplares, entre adultos y jóvenes.

Precio por persona
Del 10 Ene al 31 Mar: 56 €
Del 15 Sep al 15 Mar: 63 €



BARILOCHE

Isla Victoria & Bosque de Arrayanes (Medio día)

Traslado hasta Puerto Pañuelo, para desde allí realizar un recorrido en lancha hacia la isla es de aproximadamente 30 minutos, hasta llegar a Puerto Anchorena. En el recorrido se navega el Lago Nahuel Huapi, observando el color de sus aguas, el verdor de la vegetación de sus costas y los picos nevados de las montañas que sobresalen en el horizonte. La isla fue habitada hace miles de años por aborígenes que dejaron evidencias de su presencia en las cuevas y pinturas rupestres existentes en la isla. Se observan también las diferentes especies de flora y fauna existentes entre las que destacan las gigantes secuoyas, tuyas, eucaliptos, pinos, robles junto a cipreses, cohiues y ñires que en su follaje esconden seguramente al pudú o ciervo enano, jabalíes, ciervos colorados, faisanes y diversidad de pájaros. La isla tiene una extensión de 3.710 ha. Tiene un largo máximo de 20 Km y un ancho de 4 Km, y está dividida en tres sectores de los cuales el único habilitado al turismo es el central, los demás son áreas intangibles del Parque Nacional Nahuel Huapi. Desde la Isla Victoria se sigue navegando aproximadamente 30 minutos para arribar a Puerto Quettrihue situado al sur de la península de igual nombre. Es un bosque denso y casi puro de arrayán que da nombre a este Parque Nacional. Este árbol inconfundible por su corteza color canela y muy lisa, al desprenderse deja manchas claras y rojizas. Una vez acabado el recorrido se embarca de nuevo hacia Isla Victoria, apreciando allí diversas especies de coníferas opción de ascender por medio de un telesilla a Cerro Bella Vista. Una vez finalizada la visita en este lugar, se embarcarán con regreso a Puerto Pañuelo, para el posterior traslado desde allí al hotel.

Precio por persona:
Del 10 Ene al 30 Jun: 101 €
Del 01 Jul al 15 Dic: 126 €

San Martín de los Andes por "Ruta de los 7 Lagos" - Día completo

El tour panorámico recorre el Camino de los 7 Lagos, comenzando con un tramo de 21 kms. a través de la Ruta nacional 237 hacia el Norte de Bariloche, para empalmar otra ruta con rumbo a Villa La Angostura. Allí realizarán una visita de una hora para conocer la villa. Luego tomarán la Ruta nacional 234 en dirección a San Martín de los Andes, para finalmente regresar a Bariloche por el Paso Córdoba. Entre otros, apreciarán los lagos Correntoso, Espejo, Escondido, Villarino, Falkner, Hermoso y Meliquina.

Precio por persona
Del 10 Ene al 30 Jun: 57 €
Del 01 Jul al 15 Dic: 69 €

IGUAZÚ

La Gran Aventura - 2 horas

El tour consiste en un paseo dentro del Parque Nacional Iguazú, que comienza con un recorrido de 8 Kms. en vehículos todo terreno por el Sendero Yacaratiá, hasta un puerto, en donde embarcarán en gomones semi-rígidos, para navegar 6 Kms. por el Río Iguazú Inferior, atravesando 2 Kms. de rápidos. Ingresarán al Cañón de la Garganta del Diablo, para aproximarse a los saltos y finalmente desembarcar en la Isla San Martín, corazón de las Cataratas del Iguazú.

Precio por persona:
Del 10 Ene al 30 Jun: 82 €
Del 01 Jul al 15 Dic: 101 €



Ruinas Jesuíticas de San Ignacio & Minas de Wanda – Día completo

Con un recorrido total aproximado de 520 km por la ruta nacional n° 12, las ruinas de San Ignacio se encuentran ubicadas a 256 km de Puerto Iguazú. San Ignacio fue fundada en el año 1632 por la orden de los jesuitas. Se realiza una visita guiada y se recorre un pequeño museo. En el trayecto también se visita las minas de piedras preciosas en la ciudad de Wanda.

Precio por persona:
Del 10 Ene al 30 Jun: 44 €
Del 01 Jul al 15 Dic: 53 €

SALTA

Salinas Grandes - Día completo

Salida desde Salta por la mañana, para llegar a primeras horas al Pueblo de Purmamarca, con su Cerro Siete Colores, la Iglesia y el Mercado Artesanal de la plaza. Después de recorrer el pueblo se asciende por la Cuesta de Lipán hasta llegar a las impresionantes Salinas Grandes, uno de los destinos más visitados de la región de la Puna de Jujuy, un lugar increíble donde el paisaje blanco se confunde con el cielo azul intenso, allí se puede observar el proceso de extracción de la sal de mesa. Se regresa a Salta por el mismo camino.

Precio por persona
Del 10 Ene al 30 Jun: 90 €
Del 01 Jul al 15 Dic: 101 €





EXCURSIONES OPCIONALES ARGENTINA

BUENOS AIRES

Cena Show Tango Porteño con traslados

La Cena Show Platea combina la calidez de la vista desde nuestra exclusiva terraza, mientras disfruta del espectacular show y una cena; con tres opciones de entrada, cuatro de plato principal y dos de postre. Incluye además las bebidas libres toda la noche, agua y Vino Benjamín Nieto Malbec y Benjamín Nieto Chardonnay – Bodega Nieto Senetiner. Finalizando su velada con un rico Café, o Té a su disposición. Precio por persona:
Del 10 Ene al 15 Dic: 126 €

Delta & Zona Norte - Medio día

Partimos desde Buenos Aires hacia la localidad de Tigre, enmarcada en un bello escenario natural. Desde allí navegarán entre sus islas, para conocer las costumbres de los isleños, su cultura y forma de vida. Emprendiendo el regreso a la ciudad, llegarán a San Isidro, en donde podrán apreciar algunas de las majestuosas mansiones de la zona norte de nuestra provincia. Ya ingresando a la ciudad, pasarán por la Quinta Residencial de Olivos, en donde reside la presidenta de la Nación. Precio por persona:
Del 10 Ene al 31 Mar: 57 € - Del 01 Abr al 30 Jun: 63 € - Del 01 Jul al 30 Sep: 76 € - Del 01 Oct al 15 Dic: 88 €

Fiesta Gaucha "Estancia Santa Susana o similar" - Día completo

El tour comienza dirigiéndose rumbo a las afueras de la Ciudad. A medida que se transita la ruta, el paisaje se va transformando. La llanura va ganando lugar y la planicie toma espacio, adentrándose en la región pampeana. Durante el viaje, el guía se encargará de brindar detalles sobre la vida gauchesca hasta llegar a la Estancia. A la llegada, tendrán una recepción con empanadas, zumos y vinos locales. Podrán andar a caballo y disfrutar de paseos en carruajes coloniales. Al medio día disfrutarán de un delicioso almuerzo basado en la típica parrillada argentina, conocida como "asado"; acompañada por ensaladas de todo tipo e incluyendo bebidas (gaseosa, agua, cerveza y vinos); y comida ilimitada. Durante el almuerzo comenzará un show folklórico con muestras de las más atractivas danzas de la región. Por la tarde se ofrecerán exhibiciones de Carreras Cuadreras, Carreras de Sortija y Paseos de Tropilla. Por la tarde disfrutarán de una merienda típica con pastelitos y mate, para finalmente regresar a la ciudad. Precio por persona:
Del 10 Ene al 31 Mar: 177 € - Del 01 Abr al 30 Jun: 215 € - Del 01 Jul al 30 Sep: 253 € - Del 01 Oct al 15 Dic: 290 €

Colonia (Uruguay) - Día completo

El tour comienza trasladándose al Puerto de Buenos Aires, para desde allí navegar por el Río de la Plata y llegar a Colonia. Allí recorrerán esta ciudad, que conserva vestigios coloniales a lo largo de sus calles; y un dinámico tejido de índices culturales. A la llegada se almorzará en el restaurante asignado, para luego realizar una visita por la ciudad con el Bus turístico, conociendo el barrio histórico, con sus museos, y toda la costa hasta el Real de San Carlos, con su Plaza de Toros. Luego tendrán tiempo libre para recorrer la ciudad por su cuenta hasta la hora pactada para la salida de regreso del Buquebus rumbo a Buenos Aires. Llegada y traslado al hotel. Precio por persona
Del 10 Ene al 31 Mar: 189 € - Del 01 Abr al 30 Jun: 215 € - Del 01 Jul al 30 Sep: 253 € - Del 01 Oct al 15 Dic: 278 €

EL CALAFATE

Mini trekking Glaciar Perito Moreno - Día completo

Para los pasajeros que tengan confirmado Excursión Glaciar Perito Moreno con entrada & Safari Nautico y quieran cambiar a Minitrekking Glaciar Perito Moreno. Cambio sujeto a disponibilidad y restricciones. Desde El Calafate, se llega al puerto Bajo de las Sombras, ubicado a unos 6km antes de llegar a las pasarelas del Glaciar Perito Moreno. Después de una media hora de navegación frente a la pared sur y con vista al Canal de los Témpanos, se llega al otro lado del Brazo Rico, donde existe un refugio del cual parte un sendero que nos conduce a la base del glaciar. Aquí se organizan grupos de no más de 20 personas para iniciar la caminata de 20 minutos a través del bosque andino con destino a la cramponera. Al llegar a este lugar, se equipa a los excursionistas para poder iniciar la caminata sobre el hielo. Después de aproximadamente una 1 hora y 40 minutos, se regresa al refugio de montaña para almorzar que debe ser provista desde El Calafate (almuerzo NO incluido). A continuación, se embarca con destino al puerto y desde allí a las pasarelas del Glaciar Perito Moreno, donde se permanece una hora. Pasado este tiempo se regresa a El Calafate. Precio por persona:
Del 10 Ene al 31 Mar: 227 € - Del 01 Abr al 30 Sep: 253 € - Del 01 Oct al 15 Dic: 278 €



Todo Glaciares - Día Completo

Desde el Puerto de Punta Bandera, a 47 km de El Calafate, iniciamos la navegación por el Brazo Norte del Lago Argentino. Atravesamos la Boca del Diablo con destino al Canal Upsala y para navegar entre los grandes témpanos que se desprenden del frente del Glaciar Upsala. Luego ingresamos al Canal Spegazzini y momentos después tendremos la primera vista del Glaciar Seco. Continuamos navegando hasta el frente del Glaciar Spegazzini donde también contemplaremos los glaciares Heim Sur y Peineta. Nos preparamos para desembarcar en La Base Spegazzini y comenzamos la visita al área caminando a través del sendero del bosque hasta el Refugio Spegazzini. Este sendero de 300 metros es accesible y al recorrerlo nos detenemos en estaciones y miradores con vistas a toda la Bahía de Los Glaciares. En el Refugio podemos almorzar, visitar la tienda o contemplar el paisaje. Para aquellos que les gusta caminar, pueden tomar el sendero de la montaña. Este recorrido es un trekking de media dificultad a través de un camino boscoso, con miradores naturales, lleno de vistas increíbles que finaliza en el punto de desembarco. Precio por persona:
Del 10 Ene al 31 Mar: 303 € - Del 01 Abr al 30 Sep: 354 € - Del 01 Oct al 15 Dic: 417 €

USHUAIA

Tren del Fin del Mundo

Dentro del Parque Nacional Tierra del Fuego, y a 8 km hacia el oeste de la ciudad de Ushuaia, es posible abordar este tren en la estación del Fin del Mundo. Este histórico tren antiguamente era utilizado para trasladar presos desde el Presidio ubicado en el centro de Ushuaia hasta los bosques, para realizar trabajos forzosos. Actualmente, ya restaurado, consta de una formación compuesta por una locomotora a vapor y elegantes coches calefaccionados y con amplios ventanales, que permiten apreciar el paisaje del parque durante el paseo. Precio por persona
Del 10 Ene al 30 Abr: 51 € - Del 01 May al 30 Sep: 63 € - Del 01 Oct al 15 Dic: 76 €

Navegación Canal de Beagle - Medio día

El tour comienza partiendo desde el puerto de la ciudad, en una embarcación que permitirá navegar hacia el sudeste, por el Canal de Beagle, y durante la cual apreciarán, entre otros atractivos, la Isla de los Lobos y la Isla de los Pájaros. Luego continuarán navegando hasta el Faro Les Eclaireurs; desde donde emprenderán el regreso al puerto, para luego trasladarnos al Hotel. Precio por persona:
Del 10 Ene al 30 Abr: 57 € - Del 01 May al 30 Sep: 63 € - Del 01 Oct al 15 Dic: 69 €

Navegación Canal de Beagle hasta la Pinguinera - Medio día por la tarde

El tour comienza zarpando del muelle turístico con dirección sudeste, navegando las aguas de la Bahía de Ushuaia y con el marco de la capital de la Tierra del Fuego a nuestras espaldas. Ya en el centro del Canal Beagle, nos encontraremos con el archipiélago donde se encuentra la isla Alicia habitada por una importante colonia de cormoranes imperiales. Durante todo el recorrido tendremos la oportunidad de observar los majestuosos Albatros de Ceja Negra, como así también skuas y distintas variedades de gaviotas, sin olvidar los simpáticos patos vapor o alakush. Nuestra navegación continúa con rumbo este a través del canal y nos dirigimos ahora a la zona del Archipiélago Les Eclaireurs. En este archipiélago se encuentra la Isla de los Lobos. En ella observaremos las dos especies de lobos características del canal (uno y dos pelos). Sobre otra de sus islas fue construido un faro que lleva el mismo nombre del archipiélago. Fue precisamente en esta zona donde se produjo en el año 1930 el hundimiento del Buque Crucero Mte. Cervantes. Siempre hacia el este navegaremos a continuación entre las costas de Puerto Almanza (Argentina) y Puerto Williams (Chile) para ingresar posteriormente en la zona del Paso Mackinlay y dirigirnos directamente a la isla Martillo donde nos esperan los elegantes pingüinos magallánicos (no se descende). La excursión inicia nuestra navegación de regreso a Ushuaia por el serpenteante Paso Guaraní, al fin de este nos encontramos con un pequeño poblado Puerto Almanza, cuyos pocos pobladores están dedicados a la pesca de la centolla y la cría de salmónidos. Precio por persona:
Del 10 Ene al 30 Abr: 90 € - Del 01 May al 30 Sep 2024: 101 € - Del 01 Oct al 15 Dic 2024: 114 €
Del 01 May al 30 Sep 2024: 57 €
Del 01 Oct al 15 Dic 2024: 63 €



Chufe

Chile



PASS

FORMALIDADES Y VISADO

Los ciudadanos españoles no necesitan visado, sólo precisan llevar el pasaporte en vigor con validez mínima de 6 meses a partir de la fecha de regreso del viaje.

Importante: si su viaje a Chile tiene escala en Los Estados Unidos de América deberá de tramitar con antelación el ESTA. Esto es preciso incluso para escalas cortas sin salir del aeropuerto. El ESTA se solicita online en el siguiente enlace <https://esta.cbp.dhs.gov/esta/> y tiene un coste de 21 USD.



CLIMA

Chile es un país que abarca una amplia variedad de climas debido a su longitud de norte a sur. Además, hay que tener en cuenta que las estaciones son las opuestas a las nuestras ya por encontrarse en el Hemisferio Sur. Para visitar Santiago y la región central, la primavera y el otoño son estaciones ideales. Por el contrario, la región de los lagos es mejor visitarla en verano, lo mismo que la Patagonia. Por verano se entiende el verano Austral, es decir, entre los meses de diciembre y febrero. Para viajar al norte la mejor época es entre mayo y septiembre.



INDUMENTARIA

La ropa y el calzado dependerán del tipo de viaje que vaya a realizar en Chile, siempre teniendo en cuenta que las estaciones son las opuestas a las nuestras. Si viaja a la Patagonia a lugares como Torres del Paine será imprescindible llevar buen calzado para caminar por senderos de montaña y los glaciares, así como ropa de abrigo tipo forro polar e impermeable. Como la luz del sol puede ser muy intensa tanto en el desierto de Atacama como en la Patagonia, no olvide crema de protección solar, gafas de sol y sombrero o gorra.



VACUNAS

Para entrar en Chile no se exige ninguna vacuna. La excepción son los pasajeros que hayan estado en los últimos siete días en África y las zonas de Sudamérica donde hay fiebre amarilla, los cuales deben presentar el certificado de vacunación internacional. Las condiciones sanitarias son similares a las europeas.



DIFERENCIA HORARIA

El país tiene 2 husos horarios uno para el continente y otro para el Chile insular (Isla de Pascua e isla de Sala y Gómez). En Santiago de Chile son 4 horas menos que en Madrid en invierno. En las islas son 6 horas menos que en la España peninsular en invierno.



CONEXIÓN A INTERNET

Chile tiene una de las redes de Internet más rápidas del mundo. El acceso a la telefonía y a internet es fácil. En muchos locales y restaurantes hay conexión de wifi gratuita. También puede obtener tarjetas SIM de prepago a precios muy competitivos.



MONEDA

La moneda oficial es el Peso chileno PCH dividido en 100 centavos. Los cajeros en Chile funcionan bien. Las tarjetas de crédito internacionales en especial Visa y MasterCard se aceptan en la mayoría de los hoteles y los restaurantes.



CORRIENTE ELÉCTRICA

La corriente eléctrica es de 220/240 voltios 50 hz. Los enchufes son de 2 clavijas similares a los de España por lo que no se precisa ningún adaptador.



RECOMENDACIONES

Chile es un país seguro y con buenos servicios. En las zonas de clima más riguroso como la Patagonia en el sur y el desierto en el norte hay que tener cuidado con los contrastes térmicos entre el día y la noche. En especial en la zona desértica del norte suele hacer mucho calor durante el día por lo que se recomienda beber muchos líquidos y protegerse del sol. En el sur, por el contrario, conviene abrigarse bien con ropa de tipo polar y no olvidarse del impermeable.

CHILE

CHILE AL COMPLETO

15 días / 12 noches



AMÉRICA / CHILE

Santiago de Chile • San Pedro de Atacama • Puerto Montt • Puerto Varas • Chiloé • Punta Arenas • Puerto Natales • Torres del Paine

Chile es un país de 4.200 kilómetros de norte a sur. En nuestro Chile al Completo incluimos todos los lugares de interés en lo que la naturaleza tiene un protagonismo excepcional, combinando desiertos, lagos, volcanes y Parques Nacionales de gran belleza.

Día 1 España / Santiago de Chile

Salida en avión a Santiago de Chile. Noche a bordo. Llegada

Día 2 Santiago de Chile

Llegada, y traslado en privado al hotel. Por la tarde, tour por la ciudad de Santiago: El recorrido parte visitando las principales calles del barrio cívico encontrándose en el camino con el Cerro Santa Lucía; la sede del gobierno llamado Palacio de la Moneda y la tradicional Plaza de Armas.. El paseo continúa por el Parque Forestal hasta llegar al barrio Bellavista; sector que reúne lo mejor del panorama bohemio de Santiago. Regreso al hotel y alojamiento.

Día 3 Santiago de Chile / Calama / San Pedro de Atacama

Desayuno. Traslado al aeropuerto para tomar el vuelo a Calama. Por la tarde, visita al Valle de la Luna; desde donde podrán admirar los diferentes tonos que va tomando el cielo al ponerse el sol. Durante el transcurso del paseo se apreciarán las llamativas esculturas de roca que dan vida a la Cordillera de la Sal y también se visitarán Las Tres Marías, una interesante formación geológica que se encuentra al lado de una antigua mina de sal. El recorrido culmina en el Valle de la Muerte, sector que se destaca por la particularidad de sus formaciones

rocosas y el absoluto desierto de su paisaje. Regreso a San Pedro de Atacama y alojamiento

Día 4 San Pedro de Atacama

Excursión a los Geysers El Tatio y Machuca: Con el despunte de sol (5 am aprox.) nos dirigiremos hacia una de las entradas del altiplano Andino, contemplando importantes ecosistemas de altura de riquísima biodiversidad como los bofedales de Machuca y Putana; recorreremos el pequeño pueblo de Machuca con sus típicas terrazas de cultivo, casas de barro con techos de paja, su iglesia y su fauna local como las llamas, alpacas y flamencos para finalmente llegar a los geysers del Tatio. Luego de un desayuno tipo picnic, exploraremos otro potente regalo de la tierra conocido como "Geyser Blanco" antes de regresar a San Pedro. Alojamiento.

Día 5 San Pedro de Atacama (Media pensión)

Excursión de día completo a las Lagunas Altiplánicas a más de 4.200 msnm. Rodeadas por imponentes volcanes originados por la elevación de la Cordillera de los Andes, y hábitat de una gran variedad de aves, son un destino realmente sorprendente. De regreso pasaremos por el poblado de Socaire donde la comunidad indígena aún con-

serva parte de la forma de vida tradicional atacameña. Luego de un almuerzo tipo picnic, continuación hacia Laguna Chaxa, en medio del salar de Atacama, un escenario de espectacular belleza que se divide en varios espejos de agua donde habitan una gran cantidad de flamencos. Regreso a San Pedro de Atacama y alojamiento.

Día 6 San Pedro de Atacama / Santiago de Chile

Desayuno. Traslado al aeropuerto de Calama para tomar el vuelo a Santiago de Chile. Llegada y traslado a su hotel. Resto del día libre. Alojamiento.

Día 7 Santiago de Chile / Puerto Montt / Puerto Varas

Desayuno. Traslado al aeropuerto para tomar el vuelo a Puerto Montt. Traslado al hotel ubicado en Puerto Varas. Por la tarde; City tour Puerto Montt y Puerto Varas: El recorrido comienza con un completo barrido por Puerto Montt, en la Plaza de Armas se visita la Catedral y el Monumento a los Colonos Alemanes. Desde el mirador Manuel Montt se podrá apreciar una espectacular vista panorámica de la ciudad. Posteriormente se recorrerá la pintoresca caleta de Angelmó, el mercado, las típicas cocinerías y la feria artesanal, donde se puede encontrar una gran variedad de productos típicos de la zona. El tour continúa en Puerto Varas, ciudad y balneario ubicado en la ribera oeste del lago Llanquihue. Tras visitar

la Plaza de Armas, el Barrio Antiguu, y la Iglesia del Sagrado Corazón de Jesús que es la réplica exacta de una Iglesia de la Selva Negra de Alemania, se regresa al hotel. Alojamiento.

Día 8 Puerto Varas / Chiloé / Puerto Varas

Desayuno. Excursión a Ancud, Castro y Dalcahue: Salida hacia la localidad de Pargua, lugar desde donde zarpa el transbordador que cruza hasta la isla de Chiloé. Tras 30 minutos de navegación, se desembarca en la Villa de Chacao, para tomar camino a Dalcahue. En este mágico pueblo se podrá visitar su afamada feria artesanal (los domingos). Habrá tiempo libre para caminar y conocer la caleta, la plaza principal y la Iglesia, patrimonio de la Humanidad. Posteriormente se continuará camino a Castro. Por la tarde, la visita continúa hacia la iglesia local, el barrio Gamboa y la feria de artesanía típica. De regreso se realiza la última parada en la ciudad de Ancud, donde se conocerá la Plaza de Armas, el Museo Regional, el Mercado Municipal, el Cerro Huaihuén y el Fuerte San Antonio. El regreso y alojamiento.

Día 9 Puerto Varas

Desayuno. Día libre. Posibilidad de realizar excursiones opcionales. Alojamiento.

Día 10 Puerto Varas / Puerto Montt / Punta Arenas / Puerto Natales

Desayuno. Traslado hacia el aeropuerto de Puerto Montt para tomar el vuelo a Punta Arenas. Traslado desde el aeropuerto de Punta Arenas hacia el terminal de bus para tomar el bus de línea regular que los llevará hasta Puerto Natales. Llegada y traslado al hotel. Alojamiento.

Día 11 Puerto Natales / Torres del Paine / Puerto Natales (Media pensión)

Salida desde Puerto Natales a través de áreas de estepa y matorrales patagónicos, hasta acceder al Parque Nacional Torres del Paine. En el recorrido se visitará el Salto Grande del Río Paine, apreciando el majestuoso e imponente macizo montañoso de las Torres del Paine. Continuando el camino se visita el Lago Pehoe hasta llegar al Lago y Glaciar Grey. Después de almuerzo, en el camino de regreso a Puerto Natales, se visita la Cueva del Milodón, donde se encontraron los restos de un animal prehistórico. Regreso a la ciudad de Puerto Natales y alojamiento.

Día 12 Puerto Natales

Desayuno. Día libre. Alojamiento.

Día 13 Puerto Natales / Punta Arenas / Santiago de Chile

Desayuno. A la hora indicada, traslado a la terminal de buses para tomar un bus de línea regular a Punta Arenas, directo al aeropuerto (el viaje dura 3:15 hrs). Vuelo a Santiago de Chile. Llegada y traslado al hotel. Alojamiento.

Día 14 Santiago de Chile / España

Desayuno. A la hora convenida, traslado al aeropuerto de Santiago para tomar el vuelo de regreso a España. Noche a bordo.

Día 15 España

Llegada.



desde
4.584 €
tasas y carburante incluidos*



SALIDAS 2024 - 2025

Base **LATAM** desde Madrid. Mínimo 2 personas
Salidas Tour Regular: diarias hasta el 15 marzo.

Consultar los suplementos aéreos y otras ciudades de salida.

Nuestros precios incluyen

- Billete en línea regular, clase turista clase "Q" para vuelos LATAM y clase y condiciones especiales para el vuelo de Sky Airline.
- 12 noches en los hoteles seleccionados o similares en régimen de alojamiento y desayuno y 2 almuerzos (uno tipo picnic).
- Traslados y visitas indicadas en el programa en servicio regular de habla hispana (o hispana-inglesa) excepto en Santiago de Chile, Puerto Varas, Punta Arenas y Puerto Natales, donde los traslados son en privado con solo conductor, excepto a la llegada en Santiago de Chile que incluye guía.
- Tasas aéreas y carburante con LATAM: 160€

A tener en cuenta

- El registro en los hoteles es a partir de las 15.00 hrs.
- El orden de las excursiones puede ser modificado dependiendo de los horarios de los vuelos, condiciones climáticas o para proveer un mejor servicio.
- Las visitas no incluyen la entrada a los museos en Santiago

de Chile. Estos permanecen cerrados los lunes.

- En Santiago, durante la temporada alta (ferias y congresos) sobre todo en marzo, abril, las tarifas de algunos hoteles pueden tener un suplemento adicional.
- El traslado en autobús de Punta Arenas- Puerto Natales- Punta Arenas no incluye guía, se trata de un servicio de autobús de línea regular.
- La excursión a Lagunas Altiplánicas no está recomendada para personas con problemas cardiacos (4.500 metros de altitud).

Hoteles previstos

Categoría A	
Santiago de Chile (3 noches)	MR Hotel Providencia (Turista Sup.)
Atacama (3 noches)	Our Habitas (Primera)
Puerto Varas (3 noches)	Park Inn By Radisson (Turista)
Puerto Natales (3 noches)	Martin Gusinde (Turista)
Categoría B	
Santiago de Chile (3 noches)	Torremayor Providencia (Turista Sup.)
Atacama (3 noches)	Our Habitas (Primera)
Puerto Varas (3 noches)	Cabañas del Lago (Primera)
Puerto Natales (3 noches)	Weskar (Primera)
Categoría C	
Santiago de Chile (3 noches)	Sheraton Santiago (Primera Sup.)
Atacama (3 noches)	Noi Casa Atacama (Primera Sup.)
Puerto Varas (3 noches)	Radisson Puerto Varas (Primera)
Puerto Natales (3 noches)	Remota (Primera Sup.)

OPCIONES COMPAÑÍAS AÉREAS
Iberia



CONTRASTES DE CHILE

12 días / 9 noches



AMÉRICA / CHILE

Santiago de Chile • San Pedro de Atacama • Puerto Natales • Torres del Paine

Entre la cordillera de los Andes y el océano Pacífico, Chile presenta grandes contrastes de norte a sur. Se trata de un país muy largo con 4.200 kilómetros de longitud y una anchura que varía de 440 a 90 kilómetros. Destaca la Patagonia Chilena conocida como la región de los lagos y volcanes. Esta región única tiene una extensión de 240.000 kilómetros cuadrados con una densidad inferior a 1 habitante por kilómetro cuadrado. En definitiva, naturaleza en estado puro en los confines del mundo: glaciares, fiordos, montañas y bosques en una región de la tierra que permanece prácticamente inalterada. El Desierto de Atacama es el más árido del mundo. Tierra de indígenas, nos sorprenderá por su belleza dramática con paisajes excepcionales dentro de la Reserva Nacional de los Flamencos, y lugares tan emblemáticos como el Valle de la luna, el Valle de la Muerte, los Géiseres del Tatio, y el Salar de Atacama.

Día 1 España / Santiago de Chile
Salida en avión a Santiago de Chile. Noche a bordo. Llegada

Día 2 Santiago de Chile
Llegada, y traslado en privado al hotel. Por la tarde, tour por la ciudad de Santiago: El recorrido parte visitando las principales calles del barrio cívico encontrándose en el camino con el Cerro Santa Lucía (emblemático parque urbano ubicado en el corazón de la ciudad), la sede del gobierno llamado Palacio de la Moneda y la tradicional Plaza de Armas. Es en ese tradicional punto de encuentro donde se observa la cara más diversa y multicultural de Santiago, además de encontrar edificios de alto valor histórico como la Catedral Metropolitana, el Museo Histórico Nacional y el Correo Central. El paseo continúa por el Parque Forestal hasta llegar al barrio

Bellavista; sector que reúne lo mejor del panorama bohemio de Santiago. Regreso al hotel y alojamiento.

Día 3 Santiago de Chile / Calama / San Pedro de Atacama
Desayuno. Traslado al aeropuerto para tomar el vuelo a Calama. Llegada al hotel de San Pedro de Atacama. Por la tarde, visita al Valle de la Luna; llamado así por su semejanza con el paisaje lunar, y desde donde podrán admirar los diferentes tonos que va tomando el cielo al ponerse el sol. Durante el transcurso del paseo se apreciarán las llamativas esculturas de roca que dan vida a la Cordillera de la Sal y también se visitarán Las Tres Marías, una interesante formación geológica que se encuentra al lado de una antigua mina de sal. El recorrido culmina en el Valle de

la Muerte, sector que se destaca por la particularidad de sus formaciones rocosas y el absoluto desierto de su paisaje. Regreso a San Pedro de Atacama y alojamiento

Día 4 San Pedro de Atacama
Excursión a los Geysers El Tatio y Machuca: Con el despunte de sol (5 am aprox.) nos dirigiremos hacia una de las entradas del altiplano Andino, contemplando importantes ecosistemas de altura de riquísima biodiversidad como los bofedales de Machuca y Putana; recorreremos el pequeño pueblo de Machuca con sus típicas terrazas de cultivo, casas de barro con techos de paja, su iglesia y su fauna local como las llamas, alpacas y flamencos para finalmente llegar a los geysers del Tatio. Luego de un desayuno tipo picnic, exploraremos otro potente regalo de la tierra conocido como "Geysers Blanco" antes de regresar a San Pedro. Alojamiento.

Día 5 San Pedro de Atacama (media pensión)
Desayuno. Excursión de día completo a las Lagunas Altiplánicas (SIB) a más de 4.200 msnm. Rodeadas por imponentes volcanes originados por la elevación de la Cordillera de los Andes, y hábitat de una gran variedad de aves, son un destino realmente sorprendente. De regreso pasaremos por el poblado de Socaire donde la comunidad indígena aún conserva parte de la forma de

vida tradicional atacameña. Luego de un almuerzo tipo picnic, continuación hacia Laguna Chaxa, en medio del salar de Atacama, un escenario de espectacular belleza que se divide en varios espejos de agua donde habitan una gran cantidad de flamencos. Regreso a San Pedro de Atacama y alojamiento.

Día 6 San Pedro de Atacama / Calama / Santiago de Chile
Desayuno. Traslado al aeropuerto de Calama para tomar el vuelo a Santiago de Chile. Llegada y traslado a su hotel. Resto del día libre. Alojamiento.

Día 7 Santiago de Chile / Puerto Montt / Punta Arenas / Puerto Natales
Desayuno. Traslado hacia el aeropuerto de Calama para tomar el vuelo a Punta Arenas. Traslado desde el aeropuerto de Punta Arenas hacia el terminal de bus para tomar el bus de línea regular que los llevará hasta Puerto Natales. Llegada y traslado al hotel. Alojamiento.

Día 8 Puerto Natales / Torres del Paine / Puerto Natales (Media pensión)
Desayuno. Excursión al Parque Nacional Torres del Paine: Salida desde Puerto Natales a través de áreas de estepa y matorrales patagónicos, llenos de abundante fauna y ganado ovino, hasta acceder al Parque Nacional Torres del Paine, declarado Reserva Mundial de la Biosfera por la UNESCO en 1978. Existe una variada fauna autóctona, especialmente de grandes manadas de guanacos. En el recorrido se visitará el

Salto Grande del Río Paine, apreciando el majestuoso e imponente macizo montañoso de las Torres del Paine. Continuando el camino se visita el Lago Pehoé hasta llegar al Lago y Glaciar Grey. Después de almuerzo, en el camino de regreso a Puerto Natales, se visita la Cueva del Milodón, donde se encontraron los restos de un animal prehistórico. Regreso a la ciudad de Puerto Natales y alojamiento.

Día 9 Puerto Natales
Desayuno. Día libre. Alojamiento.

Día 10 Puerto Natales / Punta Arenas / Santiago de Chile
Desayuno. A la hora indicada, traslado a la terminal de buses para tomar un bus de línea regular a Punta Arenas, directo al aeropuerto (el viaje dura 3:15 hrs). Vuelo a Santiago de Chile. Llegada y traslado al hotel. Alojamiento.

Día 11 Santiago de Chile / España
Desayuno. A la hora convenida, traslado al aeropuerto de Santiago para tomar el vuelo de regreso a España. Noche a bordo.

Día 12 España
Llegada.



**OPCIONES
COMPAÑÍAS AÉREAS
Iberia**

desde
3.736 €
tasas y carburante incluidos*



SALIDAS 2024 - 2025
Base **LATAM** desde Madrid. Mínimo 2 personas
Salidas Tour Regular: diarias hasta el 15 marzo.

Consultar los suplementos aéreos y otras ciudades de salida.

Nuestros precios incluyen

- Billete en línea regular, clase turista clase "Q", algunos trayectos con distintas clases y condiciones especiales.
- 9 noches en los hoteles seleccionados o similares en régimen de alojamiento y desayuno, 2 almuerzos.
- Traslados y visitas indicadas en el programa en servicio regular de habla hispana (o hispano-inglesa) excepto en Santiago de Chile, Punta Arenas y Puerto Natales, donde los traslados son en privado con solo conductor, excepto a la llegada en Santiago de Chile que incluye guía.
- Tasas aéreas y carburante con LATAM: 150 €

A tener en cuenta

- El registro en los hoteles es a partir de las 15.00 hrs.
- El orden de las excursiones puede ser modificado dependiendo de los horarios de los vuelos, condiciones climáticas o para proveer un mejor servicio.
- Las visitas no incluyen la entrada a los museos en Santiago de Chile. Estos permanecen cerrados los lunes.
- En Santiago, durante la temporada alta (ferias y congresos)

sobre todo en marzo, abril, las tarifas de algunos hoteles pueden tener un suplemento adicional.

- El traslado en autobús de Punta Arenas- Puerto Natales- Punta Arenas no incluye guía, se trata de un servicio de autobús de línea regular.
- La excursión a Lagunas Altiplánicas no está recomendada para personas con problemas cardiacos (4.500 metros de altitud).

Hoteles previstos

Categoría A	
Santiago de Chile (3 noches)	MR Hotel Providencia (Turista Sup.)
Atacama (3 noches)	Our Habitas (Primera)
Puerto Natales (3 noches)	Martin Gusinde (Turista)
Categoría B	
Santiago de Chile (3 noches)	Torremayor Providencia (Turista Sup.)
Atacama (3 noches)	Our Habitas (Primera)
Puerto Natales (3 noches)	Weskar (Primera)
Categoría C	
Santiago de Chile (3 noches)	Sheraton Santiago (Primera Sup.)
Atacama (3 noches)	Noi Casa Atacama (Primera Sup.)
Puerto Natales (3 noches)	Costa Australis (Primera Sup.)

PATAGONIA ARGENTINA & CHILENA

20 días / 18 noches



AMÉRICA / ARGENTINA

Buenos Aires • Iguazú • Ushuaia • El Calafate • Puerto Natales • Torres del Paine • Puerto Varas • Peulla • Bariloche

Uno de los viajes más completos y espectaculares a la Patagonia incluyendo el lado argentino y el lado chileno. Esta sorprendente región alberga alguno de los paisajes más espectaculares del Cono Sur. En el lado argentino conoceremos la Península Valdés, la Tierra de Fuego, el Parque Nacional de los Glaciares con el espectacular Perito Moreno y el sonido sobrecogedor al fragmentarse el hielo cayendo al agua. En la Patagonia chilena podremos admirar el Parque Nacional de Torres del Paine, excepcional reserva de la biosfera con el magnífico Glaciar Grey rodeado de cerros, bosques y la cordillera como telón de fondo, y la visita a las famosas Torres del Paine que dan nombre al parque. La Patagonia con sus lagos, bosques y glaciares de gran belleza será una experiencia única en un entorno privilegiado de naturaleza en estado puro, un territorio cargado de misterio cuyos lugares emblemáticos han sido declarados Patrimonio de la Humanidad por la UNESCO.

Día 1 España / Buenos Aires
Salida en avión a Buenos Aires. Llegada y traslado al hotel. Alojamiento.

Día 2 Buenos Aires
Desayuno y visita panorámica de la ciudad. Esta excursión transmite la emoción de un Buenos Aires múltiple. Pasaremos por el Obelisco, símbolo de la ciudad, y la Casa Rosada. Recorremos plazas como las de Mayo, San Martín, Alvear, del Congreso; avenidas: Corrientes, 9 de Julio, entre otras; barrios con historia como La Boca y San Telmo, barrios sutuosos como Palermo y La Recoleta, y modernos como Puerto Madero. También apreciaremos los parques de Lezama y Tres de Febrero, zonas comerciales y financieras, y reconocidos estadios de fútbol. Alojamiento.

Día 3 Buenos Aires / Ushuaia
Desayuno. Por la mañana, tras-

lado al aeropuerto para tomar el vuelo a Ushuaia. Llegada y traslado al hotel. Alojamiento.

Día 4 Ushuaia
Desayuno. Por la mañana realizaremos una visita al Parque Nacional Tierra de Fuego, donde se protege el bosque subantártico, albergando un paisaje de ríos, lagunas, humedales y montañas. Posibilidad de realizar un recorrido de unos 40 minutos en el Tren Fin del Mundo, que antiguamente transportaba a los presos de la cárcel a la ciudad (no incluido en precio). Continuación al Lago Roca, de origen glaciar y que hace frontera con Chile, un lugar de paisaje típico de estepa patagónica. Finalmente llegaremos a Bahía Lapataia, uno de los puntos más extremos al sur del continente, un lugar idóneo para la observación de aves acuáticas, así como animales difíciles de ver en otros

puntos del país. Hacia mediodía regreso al hotel. Alojamiento.

Día 5 Ushuaia / El Calafate
Desayuno. Traslado para tomar vuelo a El Calafate. Llegada y traslado al hotel. Alojamiento.

Día 6 El Calafate
Desayuno. Por la mañana, visita al Glaciar Perito Moreno. El trayecto va desde la localidad de El Calafate hasta el acceso a las pasarelas que se encuentran frente al Perito Moreno, dentro del Parque Nacional Los Glaciares. Iniciando el recorrido se ve el Lago Argentino y su Bahía Redonda, ubicadas sobre el margen derecho de la ruta. En los primeros 40 km predomina el paisaje de estepa patagónica, para luego, en la zona del Parque Nacional, pasar a una vegetación arbórea de la familia de los Nothofagus (Lengas, Coihues y Ñires). Antes de llegar al parque realizaremos una parada con las primeras vistas panorámicas de la pared sur del Glaciar. Una vez atravesado el acceso, se recorren unos 40 km hasta el estacionamiento, donde se inicia la senda que conduce a las pasarelas. A 146 metros se encuentra el Balcón Principal, desde donde se disfruta de una vista impresionante de las paredes norte y sur del Glaciar. Se continúa hasta la Bahía Bajo La Sombra. La visita culmina con el "Safari Náutico", una navegación que nos ofrecerá otra perspectiva de los glaciares. Por la tarde, regreso a la ciudad. Alojamiento.

Día 7 El Calafate
Desayuno. Día libre para compras o actividades opcionales. Alojamiento.

Día 8 El Calafate / Puerto Natales
Desayuno. Traslado a la estación de autobuses y salida en autobús regular hasta la frontera argentino-chilena. Trámites de pasaportes y aduana. Continuación hacia Puerto Natales. Llegada y traslado al hotel. Alojamiento.

Día 9 Puerto Natales / Torres del Paine / Puerto Natales (Media pensión)
Por la mañana, excursión de día completo a Torres del Paine incluyendo la Cueva del Milodón, enorme caverna de 30 metros de altura y 70 metros de profundidad, donde se encontraron los restos de piel y huesos de un animal prehistórico bautizado como Milodón. Podremos apreciar la más espectacular Reserva Mundial de la Biosfera en el Fin del Mundo: el Parque Nacional Torres del Paine que cubre un área de 242.242 hectáreas, con una combinación de lagos, lagunas, saltos de agua, glaciares, cerros y picachos, donde es posible admirar diferentes formas de vida en su estado natural. La primera parte de la visita transcurre entre decenas de lagunas cubiertas de hierbas y aves acuáticas, contrastando con pequeños cerros donde pastan manadas de guanacos. Un poco más adelante el Lago Nordenskjöld baña con su colorido esmeralda la base del macizo montañoso y da vida al impetuoso Salto Grande del Paine, formando el lago Pehoe. El recorrido continúa cercano al Salto Chico del Paine bordeando

el río homónimo hasta el lago Grey. Parada a orillas del río Pinco para un paseo a pie de una hora por un sendero que cruza dicho río; luego el arenal que demarca los márgenes del lago, donde se aprecian hielos milenarios varados en las orillas con el Glaciar Grey como telón de fondo, que conforma un paisaje insuperable de cerros, bosques y parte de la cordillera del Paine. Regreso a Puerto Natales pasando por laguna Amarga con sus aguas de hermoso colorido desde donde podrá ver en su totalidad las míticas Torres del Paine que dan origen al nombre de este afamado Parque Nacional. Almuerzo tipo picnic. Alojamiento.

Día 10 Puerto Natales.
Desayuno. Día libre, posibilidad de realizar la excursión de Balmaceda y Serrano.

Día 11 Puerto Natales / Puerto Montt / Puerto Varas
Desayuno. Traslado a la Terminal de Bus de Puerto Natales para tomar el bus regular a Punta Arenas. Llegada y traslado al aeropuerto para tomar el vuelo a Puerto Montt. Llegada y traslado al hotel en Puerto Varas. Alojamiento.

Día 12 Puerto Varas
Desayuno. El recorrido comienza por un completo barrio por Puerto Montt, capital de la región que se encuentra frente al seno de Reloncaví y que cuenta con una bahía protegida en su costado occidental por la isla Tenglo. Por su ubicación estratégica, constituye el principal nexo con el archipiélago de Chiloé y con la Patagonia chilena, gracias a su aeropuerto internacional y

Base Aérea El Tepual (el segundo en importancia del país) y su puerto marítimo. En la Plaza de Armas de Puerto Montt, se visita la Catedral y el Monumento a los Colonos Alemanes. Desde el mirador Manuel Montt se podrá apreciar una espectacular vista panorámica de la ciudad incluyendo el Seno del Reloncaví y la Isla Tenglo. Posteriormente se recorrerá la pintoresca caleta de Angelmó, el mercado, las típicas cocineras y la feria artesanal; donde se puede encontrar una gran variedad de productos típicos de la zona. El viaje continúa camino a Puerto Varas, ciudad y balneario lacustre ubicado en la ribera oeste del lago Llanquihue y que se caracteriza por la belleza de sus paisajes y las tradiciones alemanas de sus fundadores. El recorrido por la costanera que bordea parte del Lago Llanquihue, ofrece una imponente vista a los volcanes Osorno y Calbuco. Tras visitar la Plaza de Armas, el Barrio Antiguo, y la Iglesia del Sagrado Corazón de Jesús que es la réplica exacta de una Iglesia de la Selva Negra de Alemania, se retorna al hotel.

Día 13 Puerto Varas / Isla de Chiloé / Puerto Varas
Descubre la mágica Isla de Chiloé en nuestra excursión a Ancud, Castro y Dalcahue. Sumérgete en la historia, creencias y cultura de sus encantadores pueblos, maravíllate con sus coloridos palafitos y deleita tus sentidos con su gastronomía. Iniciaremos nuestra excursión camino al poblado de Parga, lugar desde donde abordaremos un ferry para navegar a través del Canal de Chacao, el cual separa el continente con la Isla Grande de Chiloé. Durante

la navegación (45 minutos) podremos observar lobos marinos, pelícanos y avifauna marina típica de esta región. Atracaremos en el poblado de Chacao, donde podremos observar construcciones típicas de madera de Alerce y también conocer la iglesia San Antonio de Chacao, para luego continuar nuestro recorrido hacia la ciudad de Ancud, donde podremos conocer el Museo Local, el Mercado Municipal y el Fuerte de San Antonio; recinto histórico situado en la parte alta de la ciudad, construido a fines del siglo XVII y que forma parte de una de las últimas fortificaciones españolas en nuestro país. A mediodía, llegada a la Ciudad de Dalcahue, ubicada frente a la Isla de Quinchao y que en su Costanera posee un Mercado Gastronómico y de Artesanías con una vista espectacular. Visitaremos la Feria y caminaremos hacia la Iglesia Nuestra Señora De Los Dolores, construcción típica chilota que forma parte del Patrimonio de la Humanidad. Parada para el almuerzo (no incluido) Posteriormente continuaremos nuestro viaje a la ciudad de Castro, Capital de la Isla Grande de Chiloé; realizando una detención para tomar fotografías en los Palafitos (viviendas donde los pilares están dispuestos sobre el agua), visitaremos la Iglesia San Francisco en frente de la Plaza de la ciudad y su Mercado de Artesanía, una vez finalizado salida en dirección a Puerto Varas. Llegada al hotel. Alojamiento.

Día 14 Puerto Varas / Peulla / Bariloche
Desayuno. Traslado al puerto de la ciudad para realizar el Cruce Andino rumbo a Petrohué bordeando el Lago Llanquihue



PATAGONIA ARGENTINA & CHILENA

20 días / 18 noches

EXCURSIONES OPCIONALES CHILE

desde
5.334 €
tasas y carburante incluidos*



con imponentes vistas del Volcán Osorno y Calbuco. Se visita el Parque Nacional Vicente Pérez Rosales para ver los Saltos de Petrohué, formas caprichosas de roca volcánica, bañadas por caídas de agua color verde esmeralda (entrada no incluida). Sobre las 10:30 hrs zarparemos hacia Peulla navegando el Lago Todos los Santos. Si la climatología ayuda se disfrutará de vistas del Volcán Osorno, el Volcán Puntiagudo y el Cerro Tronador. Llegada a Peulla sobre las 12:15 hrs, villa ecológica y paraíso de los amantes de la naturaleza. Salida en bus a Puerto Frías y tras los trámites correspondientes en la frontera chilena cruzaremos la Cordillera de los Andes bajando por un camino serpenteante hasta Puerto Frías desde donde se navega por el Lago Frías hacia Puerto Alegre donde tomarán un bus hacia Puerto Blest donde se inicia la navegación por el Lago Nahuel Huapi con destino a Puerto Pañuelo donde tomarán el bus hacia Bariloche, la “Ciudad del Turismo Argentino”. Llegada y alojamiento.

Día 15 Bariloche
Desayuno. Recorrido panorámico de medio día por los alrededores de la ciudad, conocido como Circuito Chico. La excursión incluye los principales puntos turísticos de la ciudad y la costa del Lago Nahuel Huapi, pasando por lugares como Playa Bonita, llegando a los pies del Cerro Campanario para subir en telesilla hasta la cumbre con vistas a los lagos y cerros circundantes. Continuando el recorrido se pasa por el hotel Llao Llao y la Capilla San Eduardo para llegar a Bahía López, a los pies del cerro homónimo. Dejando atrás la bahía se llega a un balcón natural

Día 16 Bariloche / Iguazu
Desayuno. Traslado al aeropuerto para tomar el vuelo a Iguazú vía Buenos Aires. Llegada y traslado al hotel en Iguazú. Alojamiento.

Día 17 Iguazú
Desayuno. Por la mañana veremos el lado argentino de las cataratas, de gran belleza y abundante vida animal e interés botánico. Podrá recorrer el área desde el pie de los saltos, a través de lo que se denomina Circuito Inferior, o bien a través del Circuito Superior; accediendo a ambos desde el Centro de Visitantes en un tren ecológico, o sino a través de un sendero verde. Regreso al hotel. Alojamiento.

Día 18 Iguazú / Buenos Aires
Desayuno. Hoy recorreremos el lado brasileño de las cataratas. Dentro del parque nos movemos en bus ecológico que nos acerca hasta las cataratas. Recorrerá las pasarelas para apreciar las vistas de los principales saltos, y podrán acceder a un punto panorámico, a través de escaleras o bien tomando un ascensor. Por la tarde, traslado al aeropuerto de Iguazú para tomar el vuelo a Buenos Aires, llegada y traslado al hotel. Alojamiento.

Día 19 Buenos Aires /España
Desayuno. Traslado al aeropuerto para tomar el vuelo de regreso a España..

Día 20 España
Llegada.

desde donde se observa el Lago Moreno y la Península Llao Llao. Regreso al hotel. Alojamiento.

Día 16 Bariloche / Iguazu
Desayuno. Traslado al aeropuerto para tomar el vuelo a Iguazú vía Buenos Aires. Llegada y traslado al hotel en Iguazú. Alojamiento.

Día 17 Iguazú
Desayuno. Por la mañana veremos el lado argentino de las cataratas, de gran belleza y abundante vida animal e interés botánico. Podrá recorrer el área desde el pie de los saltos, a través de lo que se denomina Circuito Inferior, o bien a través del Circuito Superior; accediendo a ambos desde el Centro de Visitantes en un tren ecológico, o sino a través de un sendero verde. Regreso al hotel. Alojamiento.

Día 18 Iguazú / Buenos Aires
Desayuno. Hoy recorreremos el lado brasileño de las cataratas. Dentro del parque nos movemos en bus ecológico que nos acerca hasta las cataratas. Recorrerá las pasarelas para apreciar las vistas de los principales saltos, y podrán acceder a un punto panorámico, a través de escaleras o bien tomando un ascensor. Por la tarde, traslado al aeropuerto de Iguazú para tomar el vuelo a Buenos Aires, llegada y traslado al hotel. Alojamiento.

Día 19 Buenos Aires /España
Desayuno. Traslado al aeropuerto para tomar el vuelo de regreso a España..

Día 20 España
Llegada.

SALIDAS 2024 - 2025
Base **Aerolíneas Argentinas** desde Madrid. Mínimo 2 personas. **Salidas Tour Regular:** diarias hasta el 15 marzo.

Consultar los suplementos aéreos y otras ciudades de salida.

Nuestros precios incluyen

- Billete línea regular, clase turista “E” para los internacionales, y clase turista “G” para los vuelos internos en Argentina. Para el vuelo entre Punta Arenas y Puerto Montt vuelo con Latam clase “O” incluye maleta facturada.
- 18 noches en los hoteles previstos en habitación estándar en régimen de alojamiento y desayuno y un almuerzo.
- Traslados, visitas y excursiones mencionadas en servicio regular, con guías locales de habla castellana.
- Tasas aéreas y carburante 600 €

A tener en cuenta

- Estos precios no son válidos para eventos especiales, Navidades, Carnaval y Semana Santa.
- La hora del check-in en los hoteles es a partir de las 15 hrs, consultar suplemento ocupación inmediata de la habitación en caso de ser necesario.
- En Argentina los vuelos

domésticos e internacionales sufren, con frecuencia y sin previo aviso, cambios y cancelaciones, obligándonos a modificar el orden del programa de visitas previstas.

- Los museos en Chile cierran los lunes y festivos.
- El traslado en autobús de Punta Arenas-Puerto Natales-Calafate no incluye guía.
- Día 13 itinerario: La excursión Ancud, Castro & Dalcahue en servicio Regular opera hasta septiembre. A partir de octubre opera en regular la excursión: Castro & Dalcahue. Consultar.
- La excursión a Torres del Paine no incluye entrada y hay que cumplimentar una declaración jurada, consultar condiciones.
- El autobús de El Calafate a Puerto Natales no opera diario



Hoteles previstos

Categoría A	
Buenos Aires (3 noches)	Two Buenos Aires (Turista)
Ushuaia (2 noches)	Altos Ushuaia (Turista)
Calafate (3 noches)	Rincon del Calafate (Turista)
Puerto Natales (3 noches)	Martin Gusinde (Turista)
Puerto Varas (3 noches)	Park Inn By Radisson (Turista)
Bariloche (2 noches)	Kenton Palace (Turista Sup.)
Iguazú (2 noches)	Arami Iguazu (Turista)
Categoría B	
Buenos Aires (3 noches)	Dazzler Maipu (Primera)
Ushuaia (2 noches)	Albatros Primera)
Calafate (3 noches)	Mirador Lago (Primera)
Puerto Natales (3 noches)	Weskar (Primera)
Puerto Varas (3 noches)	Cabañas del Lago (Primera)
Bariloche (2 noches)	Cacique Inacayal (Primera)
Iguazú (2 noches)	Guamini Misión (Turista Sup.)
Categoría C	
Buenos Aires (3 noches)	Intercontinental (Lujo)
Ushuaia (2 noches)	Las Hayas (Primera)
Calafate (3 noches)	Xelena (Primera Sup.)
Puerto Natales (3 noches)	Costa Australis (Primera Sup.)
Puerto Varas (3 noches)	Radisson Puerto Varas (Primera)
Bariloche (2 noches)	Alma de Lago (Primera Sup.)
Iguazú (2 noches)	Loi Suites Iguazú (Lujo)

Día completo Navegación Glaciares Balmaceda y Serrano (Puerto Natales)
Duración 9hrs
El viaje se inicia en el muelle de Puerto Bories, ubicado a 15 minutos del centro de Puerto Natales, una vez iniciada la navegación es posible ver los edificios pertenecientes al frigorífico Bories, el cual fue una de las industrias procesadoras de carne más grande de la Patagonia, también se pueden observar una colonia de Cormoranes Imperiales, una pequeña colonia de Lobos Marinos y una variedad de plantas que componen la flora, tales como el Coigüe, el Canelo, la Lenga, el Ñire, el Chilco y el Calafate entre otras. El glaciar Balmaceda puede ser visto desde la nave, en cambio, para visitar el Serrano, es necesario hacer una caminata de 20 minutos por un sendero que bordea un pequeño lago originado por el derretimiento de dicho glaciar. En el viaje de regreso se realiza la detención en Estancia Perales, lugar donde se disfrutará de un sabroso y abundante almuerzo regional. Consultar fechas de operativa. Precio 242 € por persona.



OPCIONES COMPAÑÍAS AÉREAS
Iberia • Air Europa



El Parque Nacional de los Glaciares - El Calafate & El Chaltén

El Calafate, en la provincia de Santa Cruz, es la puerta de acceso al Parque Nacional de los Glaciares. Los numerosos glaciares se originan en el Campo de Hielo Patagónico que es el manto de hielo más grande de la Tierra, después de la Antártida. El glaciar mayor es el Upsala con 50 kilómetros de largo y casi 100 kilómetros de ancho, pero el más famoso e impactante es el Perito Moreno, el cual nos ofrece un espectáculo majestuoso debido a que continuamente se fragmentan sus torres de hielo, cayendo múltiples témpanos que producen un ruido ensordecedor comparable al sonido del trueno. El frente del glaciar supera los 60 metros sobre el agua y tiene una anchura de más de 5 kilómetros. La panorámica del Perito Moreno desde el “Balcón Principal”, y el acercarse al glaciar navegando es una experiencia inolvidable.

En la parte norte del Parque Nacional de los Glaciares está El Chaltén, conocida como la capital mundial del trekking, donde se ve el majestuoso Fitz Roy de 3.375 metros sobre el nivel del mar, que destaca por su presencia monumental, enmarcado entre elevaciones graníticas rodeadas de densos bosques andinos en un paraje de gran belleza.



Las Cataratas de Iguazú, naturaleza en estado puro

Uno de los espectáculos naturales más bellos e impresionantes de la Tierra. Se encuentran en la frontera de Argentina con Brasil y Paraguay en el Parque Nacional de Iguazú, ubicado en la provincia de Misiones y fundado en 1.934. Sus 275 saltos de agua alcanzan hasta los 80 metros de altura en medio de la selva. El enorme caudal del río al que los nativos llamaron “Agua Grande”, Iguazú en guaraní, cae verticalmente produciendo un estruendo sobrecogedor en un entorno de naturaleza desbordante.

Para visitar el parque hay una red de pasarelas que permite ver los saltos desde diversos ángulos. A dichas pasarelas se accede desde el Centro de Visitantes al que se llega en un tren ecológico. Se puede elegir el Circuito Inferior que incluye 1.400 metros de pasarelas con escaleras, o sino el Circuito Superior, que incluye 1.300 metros de pasarelas sin escaleras.

Con una extensión de 67.000 hectáreas el parque alberga la gran diversidad biológica de la selva subtropical, con una sorprendente vegetación que incluye 2.000 especies de plantas, así como 400 variedades de aves, y mamíferos como el jaguar, el felino más grande del continente americano.



Buenos Aires

Es la ciudad más elegante, cosmopolita y dinámica de América del Sur. Buenos Aires es una megalópolis que reúne a la mitad de la población de Argentina, cada uno de sus barrios tiene una personalidad diferente, con rincones llenos de encanto y una buena oferta gastronómica en sus restaurantes. Sus principales exponentes son los barrios de La Boca, Palermo, San Telmo y La Recoleta.



Mendoza

Fundada en 1561, actualmente es conocida como la ciudad más verde del mundo. La parte nueva de Mendoza destaca por su trazado arquitectónico, las tradicionales arboledas, y el sistema de conducción del agua en acequias, anchas y limpias veredas. Esta localidad gracias al esfuerzo de un pueblo laborioso fue transformando el desierto en un próspero oasis. Es una región vinícola excepcional donde se cultiva Malbec, la cepa emblemática de Argentina.



Península Valdés

Situada en la provincia de Chubut en la Patagonia, Península Valdés es un santuario de la naturaleza considerado uno de los mayores parques naturales del mundo. Es el hábitat de una gran concentración de fauna marina con delfines, orcas, pingüinos magallánicos, lobos y elefantes marinos, así como gran diversidad de aves. La gran estrella del parque es la ballena franca austral, que puede verse a pocos metros de distancia.

Bariloche

A orillas del Lago Nahuel Huapi, Bariloche es una ciudad rodeada por bosques milenarios, montañas cubiertas de nieve y lagos cristalinos de color azul. Ciudad de vacaciones por excelencia, lugar ideal para los amantes de la naturaleza, es auténtica postal de la Patagonia, famosa por su belleza y hospitalidad. Bariloche es el punto de partida para el famoso “Cruce de Lagos” que conduce a Puerto Varas en Chile.



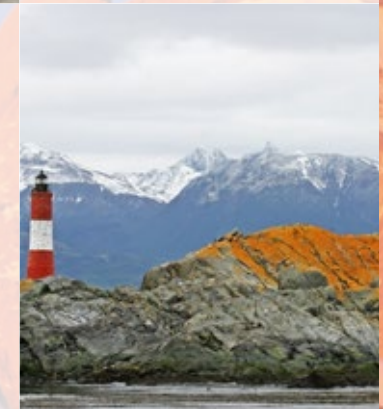
Salta

En el Norte de Argentina los valles y gargantas son de un colorido singular que les confiere la magia del desierto. La ciudad de Salta, de estilo colonial, es el mayor exponente de la región. Esta provincia es un oasis para los amantes de la aventura ofreciendo la posibilidad de cabalgatas en los valles, tirolesa, rappel, rafting en los rápidos o el emocionante parapente.



Ushuaia

Conocida como la ciudad más austral del mundo se encuentra a orillas del Canal Beagle en una bahía de singular belleza. Es la puerta de entrada al Parque Nacional de la Tierra de Fuego en el “Fin del Mundo”, con sus magníficos paisajes de cerros nevados, cascadas, ríos, lagunas, humedales y bosque sub-antártico.





Torres del Paine

Naturaleza sin paragón en la Patagonia, el Parque Nacional de Torres del Paine es Reserva de la Biosfera. Presenta un conjunto de montañas graníticas y lagos de gran belleza, en especial el majestuoso Fitz Roy con sus 3.405 metros. Una región de paisajes únicos a la que se puede acceder desde El Calafate (Argentina) o desde Puerto Natales (Chile). Ofrece cientos de kilómetros de senderos con panorámicas excepcionales.



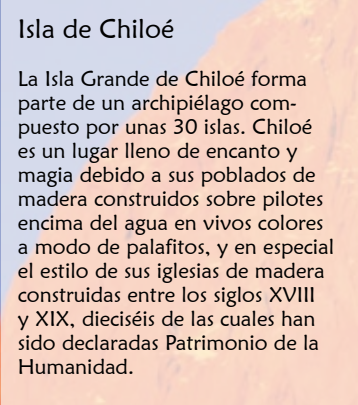
Santiago de Chile

La capital de Chile es una de las ciudades más dinámicas de Latino América. Con una altitud media de 576 metros sobre el nivel del mar está situada en un fértil valle rodeado de montañas que le confieren un clima casi mediterráneo. En el centro destaca La Moneda (el Palacio de Gobierno), la Plaza de Armas y los edificios gubernamentales. Santiago tiene calidad de vida y espacios verdes como el cerro "San Cristóbal", visible desde gran parte de la ciudad.



Cruce de Lagos

La capital de la región, Puerto Montt, es una ciudad costera que sirve como punto de partida para conocer el sur profundo de Chile. A pocos kilómetros hacia el norte se encuentra Puerto Varas a orillas del inmenso Lago Llanquihue. Arquitectura colonial, cultura alemana fruto de los colonos llegados a partir del siglo XIX, y el imponente Volcán Osorno como telón de fondo.



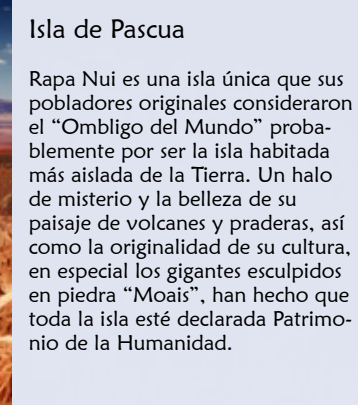
Isla de Chiloé

La Isla Grande de Chiloé forma parte de un archipiélago compuesto por unas 30 islas. Chiloé es un lugar lleno de encanto y magia debido a sus poblados de madera construidos sobre pilotes encima del agua en vivos colores a modo de palafitos, y en especial el estilo de sus iglesias de madera construidas entre los siglos XVIII y XIX, dieciséis de las cuales han sido declaradas Patrimonio de la Humanidad.



Desierto de Atacama

Una región de belleza sobrecogedora en el desierto más árido del mundo: salares, lagunas, geysers, y cielos estrellados. La iglesia de San Pedro de Atacama data de 1.774. Paisajes únicos en el Valle de la Luna y el Valle de la Muerte en la Cordillera de la Sal, el Salar de Atacama, la Reserva Nacional de los Flamencos, y uno de los campos geotérmicos más importantes de la Tierra, los Geysers del Tatio.



Isla de Pascua

Rapa Nui es una isla única que sus pobladores originales consideraron el "Ombligo del Mundo" probablemente por ser la isla habitada más aislada de la Tierra. Un halo de misterio y la belleza de su paisaje de volcanes y praderas, así como la originalidad de su cultura, en especial los gigantes esculpidos en piedra "Moais", han hecho que toda la isla esté declarada Patrimonio de la Humanidad.



Para disfrutar de su viaje con plena tranquilidad...



...le recomendamos la contratación del seguro opcional CIBER PLUS de Dimensiones Club.

RESUMEN DE COBERTURAS SEGURO OPCIONAL CIBER PLUS

ASISTENCIA

1. Gastos médicos o quirúrgicos por enfermedad o accidente del Asegurado	80.000 €
2. Envío de un familiar por hospitalización del Asegurado superior a 5 días	
Gastos de desplazamiento del familiar	Ilimitado
Gastos de estancia del familiar desplazado (máx. 100 €/día) (Inclusión 70 €/día)	1.000 €
3. Gastos de prolongación de estancia en el hotel por prescripción médica (máx. 100 €/día)	1.000 €
4. Gastos prolongación de estancia del acompañante en hotel por prescripción médica (máx.100 €/día)	1.000 €
5. Gastos del asegurado derivados de la estancia en el hospital superior a 5 días (máx. 10 €/día)	50 €
6. Repatriación o transporte sanitario del Asegurado por enfermedad o accidente	Ilimitado
7. Repatriación o transporte del Asegurado fallecido	Ilimitado
8. Repatriación o transporte de hasta dos acompañantes	Ilimitado
9. Repatriación o transporte de menores o disminuidos	Ilimitado
10. Traslado de familiar al domicilio del Asegurado hospitalizado si el Asegurado debiera permanecer hospitalizado durante su viaje y fuera necesaria la presencia de una persona en su domicilio habitual	120 €
11. Servicio de intérprete en el extranjero	Incluido
12. Envío de medicamentos no existentes en el extranjero	Incluido
13. Adelanto de fondos monetarios al Asegurado	2.200 €
14. Transmisión de mensajes urgentes	Incluido
15. Apertura y reparación de cofres y cajas de seguridad	175 €
16. Pérdida de llaves de la vivienda habitual	75 €
17. Anulación de tarjetas	Incluido
18. Asesoramiento jurídico telefónico	Incluido
19. Servicio de información (información general y ayuda en viaje)	Incluido
20. Transporte alternativo por accidente "in itinere"	350 €
21. Gastos de secuestro	3.500 €

DEFENSA JURÍDICA

22. Reclamación de contratos de compra en el extranjero	3.000 €
---	---------

EQUIPAJES

23. Robo, pérdida o daños del equipaje	2.500 €
24. Gastos ocasionados por la demora en la entrega del equipaje facturado (150 € a partir de 12 horas y 105 € cada 24 horas)	350 €
25. Búsqueda, localización y envío de equipajes facturado	Incluido
26. Envío de objetos olvidados o robados en viaje	125 €
27. Gastos de gestión por pérdida de documentos	250 €

GASTOS DE ANULACIÓN

28. Gastos de anulación del viaje (por alguna de las causas garantizadas)	5.000 €
---	---------

PÉRDIDA DE SERVICIOS

29. Reembolso de vacaciones no disfrutadas (por alguna de las causas garantizadas)	4.000 €
30. Overbooking o cambio de servicios inicialmente contratados:	
Gastos ocasionados por la salida de un medio de transporte alternativo no previsto (55 €/6 horas)	350 €
Gastos ocasionados por el cambio de hotel/apartamento (máx. 55 €/día)	550 €
31. Pérdida de servicios inicialmente contratados	300 €
32. Regreso anticipado por hospitalización, accidente o fallecimiento de familiar hasta 2º grado	Ilimitado
33. Regreso anticipado por perjuicios en el hogar o local profesional del Asegurado	Ilimitado
34. Pérdida de conexiones (mínimo 4 horas de retraso)	800 €

DEMORAS

35. Gastos ocasionados por la demora de viaje (50 € a partir de 6 horas y 100 € /24 horas adicionales)	350 €
36. Extensión de viaje obligada (máx. 80 €/día)	350 €

ACCIDENTES

37. Indemnización por fallecimiento o invalidez permanente del Asegurado por accidente en viaje 24H	6.500 €
38. Indemnización por fallecimiento/invalidez p. del Asegurado por accidente del medio de transporte	35.000 €

RESPONSABILIDAD CIVIL

39. Responsabilidad Civil privada, con pago de costes y gastos judiciales, incluyendo fianza judicial	65.000 €
---	----------

PRECIOS POR PERSONA CIBER PLUS

DURACIÓN	MUNDO
Hasta 9 días	52,00 €
Hasta 16 días	78,00 €
Hasta 22 días	99,00 €
Hasta 34 días	110,00 €

Este documento es informativo sin valor contractual, las coberturas y exclusiones están detalladas en el contenido de la póliza en poder de Dimensiones Club.



Grupo INNOVAC, Sociedad de Correduría de Seguros, S.A. CIF: A-46.58.29.53 está debidamente autorizada y se encuentra inscrita en el Registro de Distribuidores de Seguros y Reaseguros de la Dirección General de Seguros y Fondo de Pensiones (<http://www.dgsfp.mineco.es/es/Distribuidores/PUI/Paginas/pui.aspx>) con la clave J0179 y dispone de la Capacidad financiera y Seguro de Responsabilidad Civil según lo previsto en el Real Decreto-ley 3/2020, de 4 de febrero, de medidas urgentes por el que se incorporan al ordenamiento jurídico español diversas directivas de la Unión Europea en el ámbito de la contratación pública en determinados sectores; de seguros privados; de planes y fondos de pensiones; del ámbito tributario y de litigios fiscales



Todos los programas de Dimensiones Club llevan incluido un seguro de viaje con el Grupo Innovac.



RESUMEN DE COBERTURAS SEGURO DE INCLUSIÓN

ASISTENCIA

1. Gastos médicos o quirúrgicos por enfermedad o accidente del Asegurado	4.000 €
Gastos odontológicos	60 €
2. Envío de un familiar por hospitalización del Asegurado superior a 5 días	
Gastos de desplazamiento del familiar	Ilimitado
Gastos de estancia del familiar desplazado (máx. 100 €/día) (Inclusión 70 €/ día)	700 €
3. Gastos de prolongación de estancia en el hotel por prescripción médica (máx. 70 €/ día)	700 €
4. Repatriación o transporte sanitario del Asegurado por enfermedad o accidente	Ilimitado
5. Repatriación o transporte del Asegurado fallecido	Ilimitado
6. Servicio de intérprete en el extranjero	Incluido
7. Transmisión de mensajes urgentes	Incluido

EQUIPAJES

8. Robo, pérdida o daños del equipaje	400 €
9. Gastos ocasionados por la demora en la entrega del equipaje facturado (150 € a partir de 12 horas y 105 € cada 24 horas)	50 €
10. Búsqueda, localización y envío de equipajes facturado	Incluido

PÉRDIDA DE SERVICIOS

11. Regreso anticipado por fallecimiento de un familiar	Ilimitado
---	-----------

RESPONSABILIDAD CIVIL

12. Responsabilidad Civil privada, con pago de costes y gastos judiciales, incluyendo fianza judicial	6.000 €
---	---------

SERVICIO GARANTIA 100 TOTAL

Dimensiones Club añade un extra de tranquilidad a tu vuelo, mediante el servicio especial GARANTIA 100 TOTAL de ReclamaTravel.

Con este nuevo servicio incluido por Dimensiones Club:

- Volarás con la protección de ReclamaTravel ante retrasos, cancelaciones, overbooking y pérdidas de enlace, según el Reglamento Europeo 261.
- Gestión de la reclamación de **manera totalmente gratuita**, incluso si va por la vía judicial.
- Indemnización hasta 600€ por la incidencia en tu vuelo.
- Tramitación especializada.
- Proceso muy sencillo. ReclamaTravel se ocupa de todo.
- Web dedicada para dar de alta la reclamación muy fácilmente.
- Atención personalizada a través del call center de ReclamaTravel.
- Efectividad de más de un 98% de éxito en la resolución de la reclamación.

Para otros es simplemente volar, para los clientes de Dimensiones Club es hacerlo con todos sus derechos protegidos.

Este documento es informativo sin valor contractual, las coberturas y exclusiones están detalladas en el contenido de la póliza en poder de Dimensiones Club.



Grupo INNOVAC, Sociedad de Correduría de Seguros, S.A. CIF: A-46.58.29.53 Inscrita en el Registro Mercantil de Madrid, al tomo 37406, folio 1, hoja M-652922, con domicilio social en Calle Rosario Pino núm. 14-16, 28020-Madrid. Inscrita en el RDGS, con clave J-0179 y tiene suscrito un seguro de RC y caución de acuerdo con la Ley 26/06 MSRP.

NOTAS IMPORTANTES

Los programas de viaje incluidos en este folleto, así como las ofertas de dichos programas que se emitan en un futuro, se encuentran sujetas a las Condiciones del Contrato de Viajes Combinado. Su agente de viajes dispone de dichas condiciones que le serán entregadas junto con el resto de la documentación del viaje. Le rogamos que las pida, las lea y firme una copia de las mismas como prueba de conformidad. Por otro lado, puede encontrar una copia completa de las mismas en: www.dimensionesclub.es

ORGANIZACIÓN

La organización de este viaje combinado ha sido realizada por DIMENSIONES CLUB VIAJES S.L., Agencia de Viajes Mayorista, con C.I.F. B-87194270, domicilio social en Madrid (28033), calle Añastro nº 2 con título-licencia CICMA 3113 y web: www.dimensionesclub.es

PRECIO

El precio del viaje combinado ha sido calculado en base a los tipos de cambio, tarifas de transporte, coste del carburante y tasas e impuestos aplicables en la fecha de edición del programa o folleto o de las condiciones posteriores que, en su caso, se hayan hecho públicas o hayan sido puestas en conocimiento de la otra parte contratante. Cualquier variación del precio de los elementos citados anteriormente, podrá dar lugar a la revisión del precio final del viaje.

SANIDAD

Todos los usuarios sin excepción (niños incluidos) deben de asegurarse antes del inicio del viaje de cumplir con todos los requisitos y normas aplicables en materia sanitaria. Si para algún destino se precisan Certificados de Vacunación, prueba negativa PCR, todas estas obligaciones son responsabilidad del cliente. Recomendamos consultar para obtener información actualizada y evitar cualquier contratiempo. Puede consultar más información en la página www.maec.es perteneciente al Ministerio de Asuntos Exteriores.

DOCUMENTACIÓN DEL VIAJERO

Todos los usuarios, sin excepción (niños incluidos), deberán llevar en regla su documentación personal y familiar correspondiente, sea el pasaporte o D.N.I., según las leyes del país o países que se visitan. Será por cuenta de los mismos cuando los viajes así lo requieran la obtención de visados, pasaportes, certificados de vacunación, etc. Caso de ser rechazada por alguna autoridad la concesión de visados, por causas particulares del usuario, o ser denegada su entrada en el país por carecer de los requisitos que se exigen, por defecto en la documentación exigida, o por no ser portador de la misma, DIMENSIONES CLUB VIAJES, S.L., declina toda responsabilidad por hechos de esta índole, siendo por cuenta del consumidor cualquier gasto que se origine, aplicándose en estas circunstancias las condiciones y normas establecidas para los supuestos de desistimiento voluntario de servicios. En caso de extravío de la documentación de viaje por parte del cliente, que ocasione pérdidas de servicios, DIMENSIONES CLUB VIAJES, S.L. no se hará cargo de los gastos ocasionados por una nueva reserva y/o emisión de la misma.

ALOJAMIENTO

La calidad y contenido de los servicios prestados por el hotel vendrá determinada por la categoría turística oficial, si la hubiere, asignada por el órgano competente de su país. En caso de no haberla, la categoría de los hoteles se realiza sobre la base de criterios comunes al sector hotelero basándose en sus servicios e instalaciones, y con mero carácter orientativo.

Salvo que se indique lo contrario, los programas se basan en el uso de habitaciones básica o estándar.

El horario de ocupación de las habitaciones depende de cada país, pero por lo general y salvo que expresamente se pacte otra cosa en el contrato, las habitaciones podrán ser utilizadas a partir de las 14 horas del día de llegada y deberán quedar libres antes de las 12 horas del día de salida.

Los hoteles pueden solicitar una tarjeta de crédito como garantía crediticia en el momento del registro. No obstante, el día de salida, si no se hubieran producido gastos extras, se debe solicitar la devolución del impreso firmado en blanco con los datos de la tarjeta de crédito. DIMENSIONES CLUB VIAJES declina toda responsabilidad sobre este tipo de gastos.

Las habitaciones triples o cuádruples son generalmente habitaciones dobles a las que se le añaden una o dos camas supletorias.

En determinados destinos y por mandato gubernamental, los hoteles pueden exigir el pago de unas tasas que el cliente debe abonar en destino.

El cliente, debe consultar a la Agencia, en el momento de hacer la reserva, la posibilidad de llevar animales, pues en general no son admitidos en los hoteles y apartamentos, debiendo en todo caso hacerse constar expresamente en el contrato.

Por regla general, el régimen de pensión completa incluye desayuno continental, almuerzo, cena y alojamiento. El régimen de media pensión, salvo que se indique lo contrario, incluye desayuno continental, cena o almuerzo. En dichos regímenes no se incluyen las bebidas.

TRANSPORTE

Las condiciones especiales de las tarifas aéreas nos obligan a informar que el precio calculado puede verse modificado en función de la disponibilidad de las plazas. En caso de que los vuelos internacionales o domésticos sufriesen algún tipo de alteraciones en su día de operación u horarios, los itinerarios podrán verse modificados en su orden o contenido. Por otro lado, es posible que algunos tramos aéreos se realicen con una aerolínea que no figura en la documentación del viaje debido al uso de códigos compartidos y alianzas entre aerolíneas del cual, DIMENSIONES CLUB VIAJES no se responsabiliza.

EXCURSIONES

Se entenderá que las visitas y excursiones que se incluyan se componen de recorrido panorámico con eventuales paradas estratégicas en puntos de interés, en servicio regular. En visitas y excursiones en las que se incluya alguna comida, se entiende que no se incluyen las bebidas ni los cafés. Las visitas pueden estar sujetas a ligeras modificaciones debido a la restauración de edificios o monumentos, restricciones de tránsito o razones operativas como condiciones climatológicas desfavorables.

TRASLADOS

Todos los traslados son en servicio regular, excepto que se indique lo contrario.

EQUIPAJES

El equipaje y demás enseres personales del viajero no forman parte del contrato de viaje combinado, entendiéndose que se transportan por el propio viajero, por su cuenta y riesgo, no respondiendo la Organizadora de ningún incidente o consecuencia derivada del transporte y conservación del equipaje. Se recomienda a los usuarios que estén presentes en todas las manipulaciones de carga y descarga de los equipajes.

En cuanto al transporte aéreo, ferroviario, marítimo o fluvial de equipajes, son de aplicación las condiciones de las compañías transportadoras, siendo el billete de pasaje el documento vinculante entre las citadas compañías y el pasajero. En el supuesto de sufrir algún daño o extravío el consumidor deberá presentar, en el acto, la oportuna reclamación a la compañía de Transportes, cumplimentando el correspondiente parte de daños/extravío del equipaje. No obstante, la Agencia Organizadora se compromete a prestar la oportuna asistencia a los clientes que puedan verse afectados por alguna de estas circunstancias. En caso de querer transportar equipaje de amplias dimensiones, recomendamos al usuario y consumidor que consulte con la propia compañía aérea la franquicia de equipaje permitida puesto que la misma difiere de una compañía a otra.

Se recomienda no guardar objetos de valor, medicamentos, pasaportes, documentación o dinero en el interior del equipaje facturado. En caso de hacerlo, recomendamos que se certifique los contenidos antes de viajar, haciendo una declaración de valor.

GASTOS DE CANCELACION

En todo momento el usuario o consumidor puede desistir de los servicios de viaje combinado solicitados o contratados, teniendo derecho a la devolución de las cantidades que hubieran abonado tanto si se trata del precio total como del anticipo previsto, pero deberá indemnizar al Organizador o Detallista, salvo que el desistimiento se produzca por causas de fuerza mayor, por los conceptos que a continuación se indican:

Los gastos de gestión, más los gastos de anulación, si los hubiere y una penalización, consistente en el 5% del total del viaje si el desistimiento se produce con más de diez (10) días y menos de quince (15) de antelación a la fecha de comienzo del viaje; el 15% entre los días tres (3) y diez (10), y el 25% dentro de las cuarenta y ocho (48) horas anteriores a la salida. De no presentarse a la hora prevista para la salida, no tendrá derecho a devolución alguna de la cantidad abonada, salvo acuerdo entre las partes en otro sentido.

En el caso de que los servicios contratados y anulados estuvieran sujetos a condiciones económicas especiales de contratación, como es el caso de flete de aviones, buques, circuitos, tarifas aéreas especiales no reembolsables, los gastos de anulación y las penalizaciones, serán los que indique de modo explícito el folleto para este viaje o los acordados de modo particular en el documento contractual.

En los casos que el Organizador condicione, y así lo es-

pecifique expresamente, la viabilidad de la oferta de viaje combinado al hecho de contar con un mínimo de participantes, y de no alcanzarse ese número se produzca la anulación del viaje, el usuario tendrá derecho exclusivamente al reembolso del total del precio o de las cantidades anticipadas, sin que pueda reclamar cantidad alguna en concepto de indemnización, siempre y cuando la Agencia se lo haya notificado por escrito con un mínimo de diez (10) días de antelación a la fecha prevista de inicio del viaje.

DATOS PERSONALES

DIMENSIONES CLUB VIAJES S.L., Agencia de Viajes Mayorista, con C.I.F. B-87194270, domicilio social en Madrid (28033), calle Añastro nº 2 con título-licencia CICMA 3113, pone en su conocimiento que los datos personales que usted nos proporcione serán incorporados a un fichero informatizado propiedad de Dimensiones Club, con la finalidad de realizar la reserva de los servicios contratados, así como el traslado de sus datos a la compañías nacionales e internacionales para la confirmación y ejecución de dichos servicios.

OTROS DATOS DE INTERES

De acuerdo con las normas establecidas por la Comunidad Europea, de producirse alguna anomalía en el viaje, deberá presentar una queja durante el mismo. Los hoteles no aceptan reclamaciones una vez abandonada la propiedad.

Precios y descripciones válidos salvo error tipográfico. Las modificaciones o erratas que se puedan publicar después de la edición de este folleto, aparecerán publicadas en nuestra web: www.dimensionesclub.es Recomendamos consultar nuestro folleto virtual para poder conocer cualquier modificación.

Consultar datos de interés para visados, requisitos y vacunas en nuestra web www.dimensionesclub.es

Validez: 1 de febrero al 30 de noviembre de 2024.

¡Argentina más conectada!

Vuelo directo de Madrid a Buenos Aires y conexiones entre distintos destinos del país.



Aerolíneas Argentinas 

www.dimensionesclub.es
Venta en Agencias de Viajes